



Elinvoimakeskus

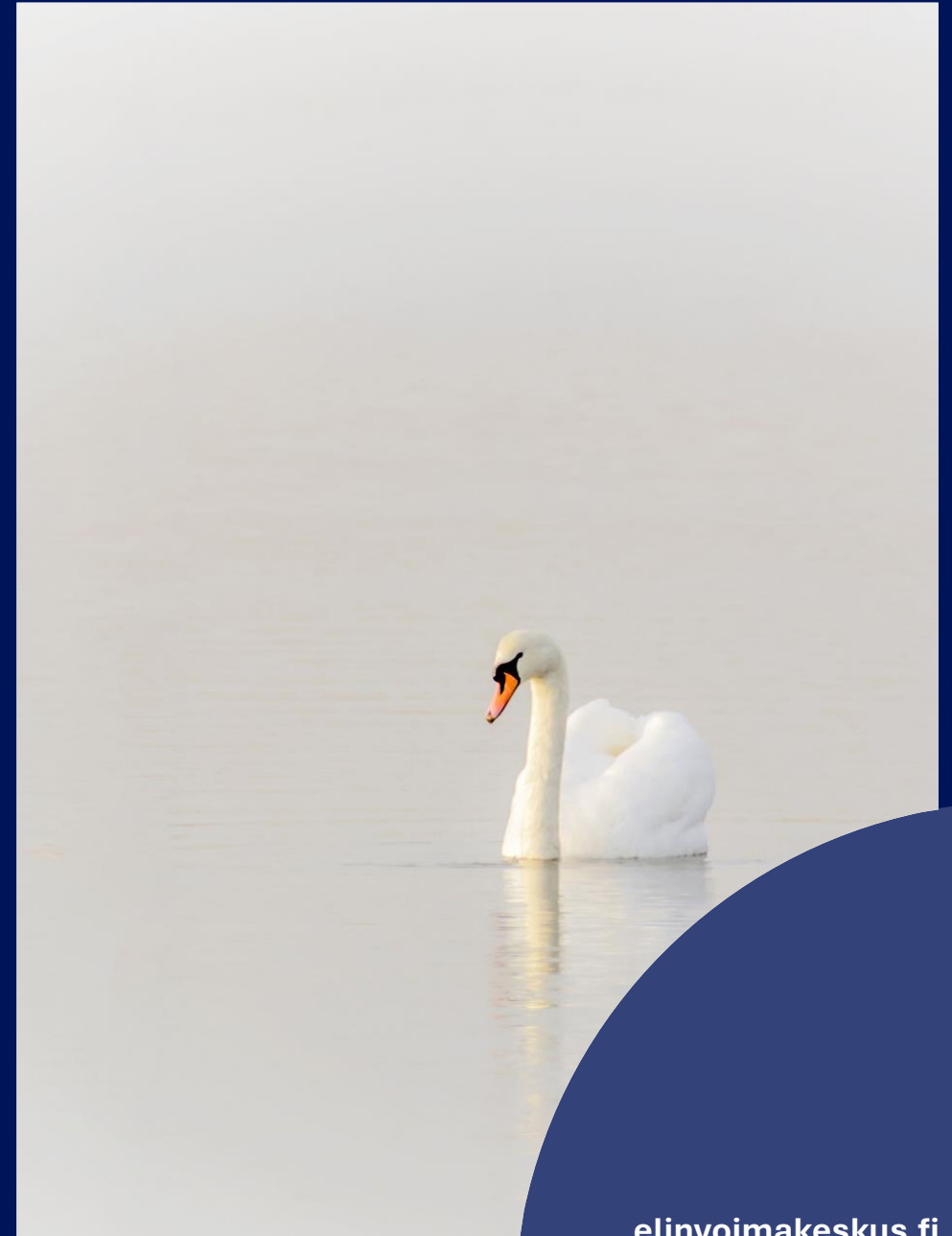
YRITYSPALVELUIDEN AAMUINFO

Ajankohtaista kehittämisyhteisöistä

Keski-Suomen elinvoimakeskus

Samuli Seppälä

3.2.2026



elinvoimakeskus.fi

Yritysten kehittämisavustus

Avustusta myönnetään yritysten hankkeisiin, joilla arvioidaan olevan merkittävä vaikutus yrityksen:

- kasvuun tai uudistumiseen;
- kansainvälistymiseen;
- innovaatiotoimintaan tai osaamisen vahvistamiseen;
- tuottavuuteen;
- digitaaliseen toimintaan; tai
- ilmastonmuutokseen sopeutumiseen, hiilineutraalisuuden edistämiseen tai energia- tai materiaalitehokkuuteen

Avustusta suunnataan Länsi-Suomen yritysrahoitusstrategian mukaisesti.



Kehittämisavustukset suunnataan pääosin pienille ja keskisuurille yrityksille

Mikroyritys Alle 10 hlöä Liikevaihto tai tase alle 2 m€	Pienyritys Alle 50 hlöä Liikevaihto tai tase alle 10 m€	Keskisuuri yritys Alle 250 hlöä Liikevaihto alle 50 m€ tai tase alle 43 m€
--	--	--

Yrityskoon määrittelyssä huomioidaan lisäksi yrityksen omistussuhteet

[Pk-yritysmäärittelmä](http://publications.europa.eu) (<http://publications.europa.eu>)



Myöntämisen edellytyksiä

1. Hankkeen tulee täyttää EU-ohjelman kriteerit
2. Avustuksen myöntämisessä huomioidaan kilpailutilanne
3. Hankkeen vaikutukset kohdentuvat pääosin hakuilmoituksessa ilmoitetulle alueelle
4. Yrityksellä arvioidaan olevan jatkuvan kannattavan toiminnan edellytykset
5. Hankkeen arvioidaan olevan yrityksen kehittämisen kannalta merkittävä
6. Avustuksella arvioidaan olevan merkittävä vaikutus hankkeen toteuttamiseen



Valintaperusteet, pisteytys ja rahoitus



Kaikkien rahoitettavien hankkeiden tulee täyttää yleiset valintaperusteet.



Erityisiä valintaperusteita ovat horisontaaliset valintaperusteet sekä erityistavoitekohtaiset valintaperusteet, joiden pohjalta hakemukset pisteytetään ja laitetaan etusijajärjestykseen.



Hankkeen tulee saavuttaa haussa asetettu vähimmäispistemäärä tullakseen rahoitetuksi.



Hankkeet arvioidaan yritystukisäädösten pohjalta, ml. yritysrahoitusstrategia.



Päätös perustuu ohjelmanmukaisuuden ja säädöstenmukaisuuden pohjalta tehtyyn harkintaan.

Tuen enimmäismäärät

Tukitasot vaihtelevat alueittain ja yrityskoon mukaan

Kehittäminen			
Suuryritys	Keskisuuri yritys	Pienyritys	Mikroyritys
-	50 %	50 %	50 %

Investoinnit				
	Suuryritys	Keskisuuri yritys	Pienyritys	Mikroyritys
Tukialue 1	20 %	30 %	40 %	40 %
Tukialue 2	15 %	25 %	35 %	35 %
Tukialue 3	-	10 %	20 %	20 %

Keskisuuri yritys
 Alle 250 hlöä
 Liikevaihto alle 50 M€
 tai tase alle 43 M€

Pienyritys
 Alle 50 hlöä
 Liikevaihto tai tase
 alle 10 M€

Mikroyritys
 Alle 10 hlöä
 Liikevaihto tai tase
 alle 2 M€

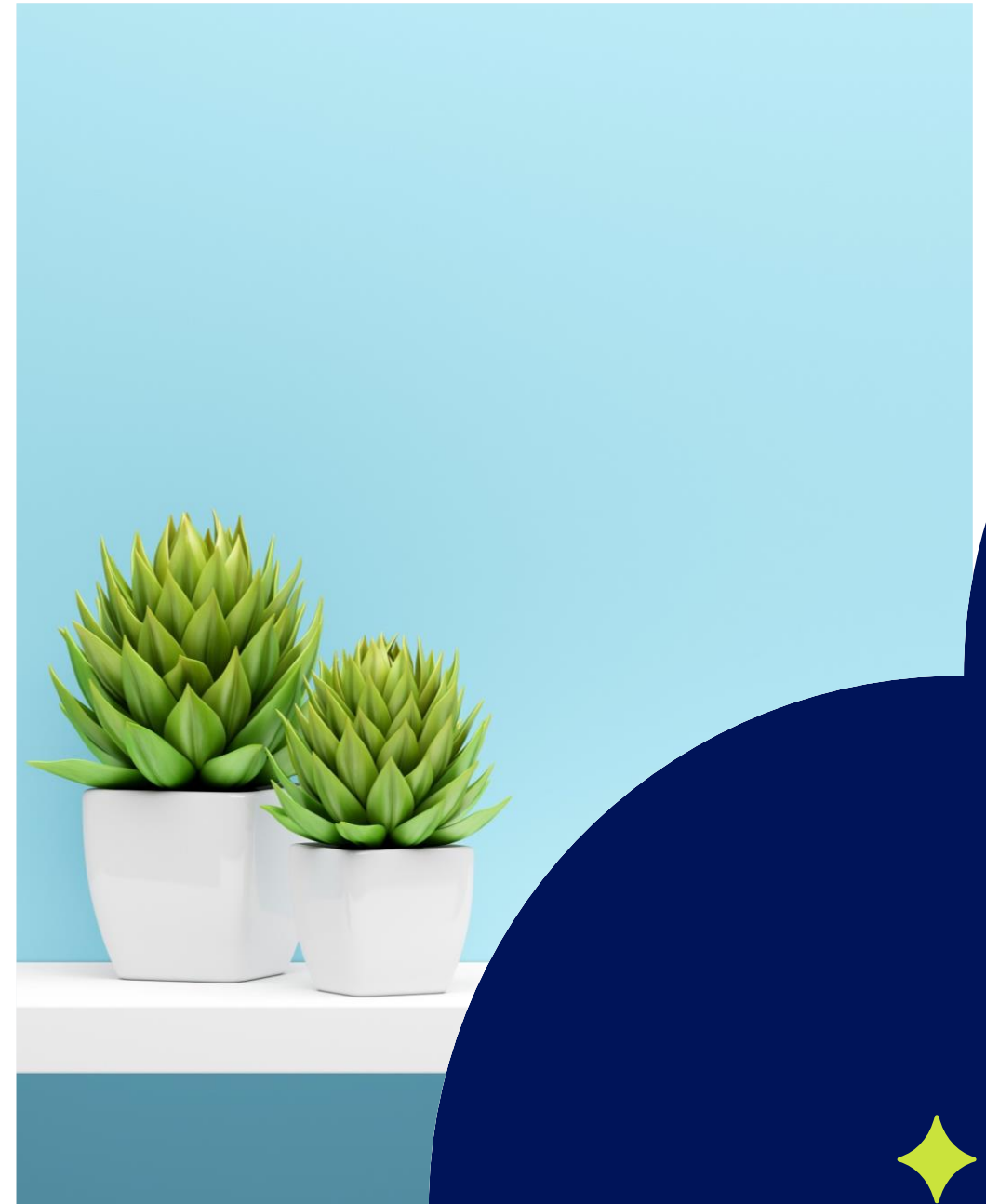
Tulevat rahoitushaut (1/3)

EURA2021, rahoitushaku avoinna 4.2. – 31.3.2026

- Maakuntakohtainen haku [EURA2021-järjestelmän](#) kautta
- **Satakunta**
 - Kehittämishankkeet ja investoinnit
 - JTF-rahoitus
 - Rahoitusta haettavana 0,85 m€
 - EAKR 2.1 (energiatehokkuus) ja EAKR 2.3 (kiertotalous)
 - Rahoitusta haettavana 1,0 m€ ja 0,7 m€
- **Varsinais-Suomi**
 - Vain kehittämishankkeet
 - EAKR 1.3 -rahoitus (pk-yritysten kilpailukyky)
 - Rahoitusta haettavana 0,5 m€

Muut hakujaksot kyseisille erityistavoitteille

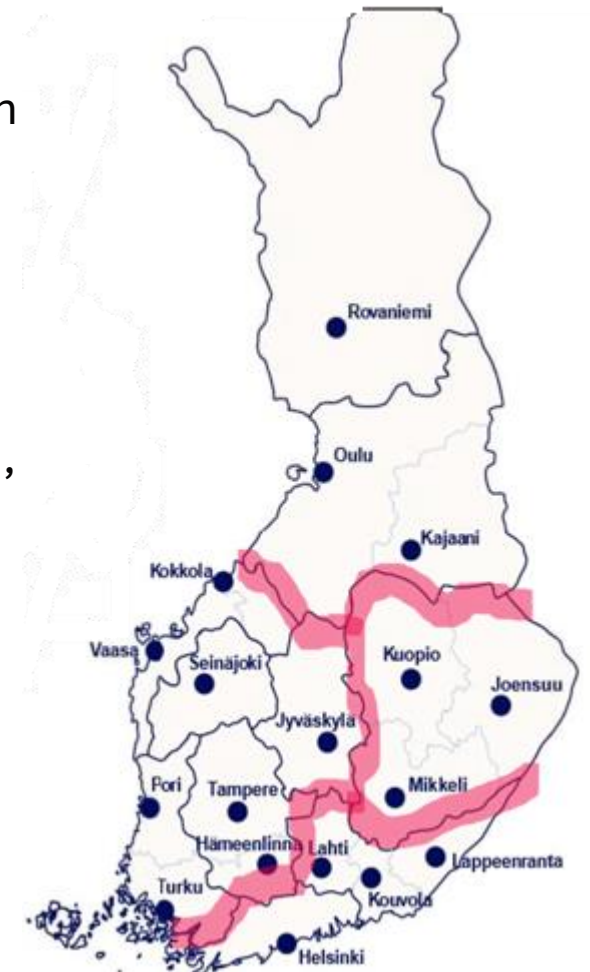
- Vuodelle 2026 tulossa lisäksi kolme muuta rahoitushakua
- Hakujaksosuunnitelma julkaistaan osoitteessa:
 - <https://rakennerahastot.fi/lansi-suomi/yrityusrahoitus>



Tulevat rahoitushaut (2/3)

TK-rahoitushaku

- Rahoitus pyritään avaamaan alkuvuonna 2026
- **Yhteinen rahoitushaku** koko Keski-Suomen elinvoimakeskuksen RR-alueelle ml. Satakunta ja Varsinais-Suomi (ks. kartta)
- Rahoituksen ehdot työn alla, lisätietoa tulossa
- Haku [aluehallinnon asiointipalvelun kautta](#)





Tulevat rahoitushaut (3/3)

Turvallinen Suomi -teemaan liittyvä rahoitus (ReArm)

- **Erityistavoite 8.1:** Puolustusteollisuutta ja kaksikäyttöisyyttä tukevan teollisuuskapasiteetin vahvistaminen
 - **Yhteinen rahoitushaku** koko Keski-Suomen elinvoimakeskuksen RR-alueelle ml. Satakunta ja Varsinais-Suomi
 - Investoinnit ja kehittämishankkeet, esimerkkejä seuraavalla sivulla
 - Haku [EURA2021-järjestelmän](#) kautta. Tavoitteena ensimmäisten hakuilmoitusten julkaisu 3/2026
- **Erityistavoite 9.1:** Sotilaallista liikkuvuutta edistävän kaksikäyttöisen liikenneinfrastruktuurin kehittäminen
 - Infrahankkeet, tulossa valtakunnallinen haku [EURA2021-järjestelmän](#) kautta

Huom! Muutokset mahdollisia! Tarkista ajantasaiset tiedot rakennerahastot.fi -sivustolta.



Esimerkkejä ReArm-kehittämiskohteista

Erityistavoite 8.1 Puolustusteollisuutta ja kaksikäyttöisyyttä tukevan teollisuuskapasiteetin vahvistaminen

- Autonomiset järjestelmät ja niiden torjuntajärjestelmät (C-UAS)
- Tekoäly ja data-analytiikka
- Ohjelmistot
- Sensoriverkot
- Bioteknologia
- Kvanttiteknologia
- Edistyneet viestintäjärjestelmät ja suojattu tiedonsiirto
- Satelliitti- ja avaruusteknologia
- Arktiseen toimintaan kehitetyt ratkaisut
- Logistiset ja kriittisen infrastruktuurin resilienssiä lisäävät teknologiat
- Perinteisen puolustusmateriaaliteollisuuden tuotannon lisäämiseen ja varmentamiseen liittyvät investoinnit
- Komponentti- ja raaka-aineteollisuuden kehittäminen ja investoinnit
- Testausympäristöjen perustaminen
- Yhteiskunnan resilienssiä lisäävät tuotteet ja innovaatiot



Ohjeeksi

1



Ota yhteyttä elinvoimakeskukseen jo hankkeen suunnitteluvaiheessa.

Tutustu hakuilmoitukseen ja [Länsi-Suomen yritysrahoitusstrategiaan](#).

2



Panosta laadukkaaseen ja konkreettiseen hankesuunnitelmaan.

Hanki tarvittavat tarjoukset hakemuksen liitteeksi.

3



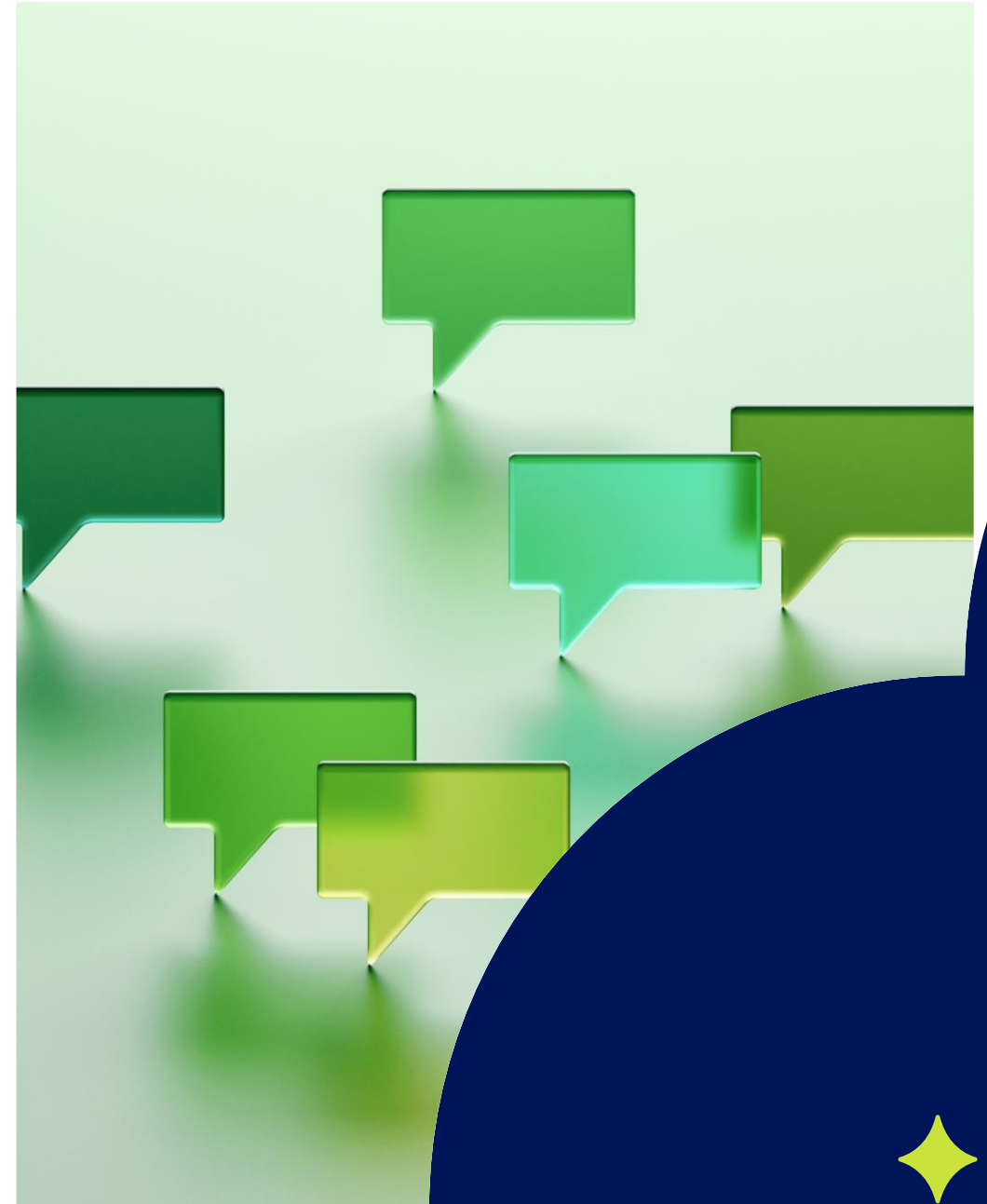
Jätä hakemus ennen hankkeen aloittamista.

Hankkeeseen liittyviä tilauksia/sopimuksia **EI** saa tehdä ennen hakemuksen jättämistä.

Ota yhteyttä

Neuvontaa yrityshankkeiden rahoitusmahdollisuuksista antaa pk-yritysrahoituksen neuvontapalvelu:

- Puh. 0295 024 800 (arkisin klo 9–15)
- pkrahoitusneuvonta@elinvoimakeskus.fi
- Myös rahoitusasiantuntijat auttavat:
 - Satakunta:
 - Samuli Seppälä puh. 0295 024 104
 - Arto Lehtovirta puh. 0295 024 183
 - Varsinais-Suomi:
 - Marjo Vihervirta puh. 0295 022 691
 - Arto Lehtovirta puh. 0295 024 183
 - etunimi.sukunimi@elinvoimakeskus.fi



Kiitos!

Yhteystiedot

Samuli Seppälä

samuli.seppala@elinvoimakeskus.fi



Elinvoimakeskus