

Tehtävä:
**Mieti millainen
pakkausratkaisu voisi olla
sopiva kyseiselle tuotteelle:**

- **Smoothie**
- **Mysli/murovalmiste**
- **Marmeladimakeinen**

Pakkausta suunnitellessa kannattaa vastata näihin kysymyksiin

- Missä tuote säilyy parhaana kuluttajalle asti?
- Miten pitkä säilyvyysaika?
- Kenelle?
 - Ulkonäkö
 - Avattavuus
 - Tuotteen määrä
- Käytetäänkö tuote kerralla vai vähitellen?
- Minkä mallinen pakkaus voisi olla?
- Mitä materiaalia haluaisin käyttää?
- Haluanko painatuksia vai erillisen etiketin?
- Onko pakkaaminen mahdollista hoitaa itse?
- Missä päin maailmaan markkinat ovat?
- Nostaisiko pakkaus tuotteen arvoa?
- Mikä on raaka-aineen yksikkökustannus?
- Paljonko pakkausmateriaali saa maksaa?
- Mikä sopii standardikalusteisiin ja kuljetuslaatikoihin?

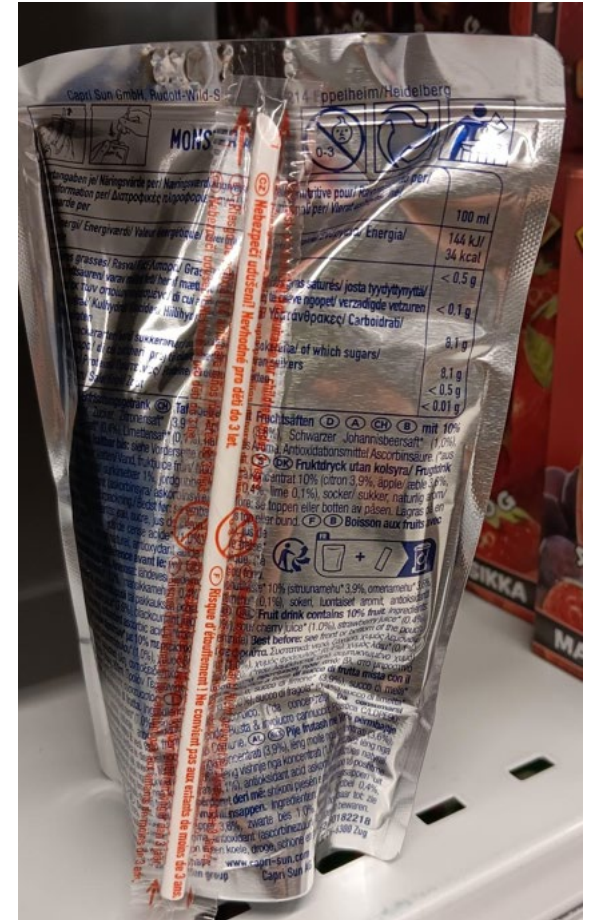
Smoothie: Ryhmän ajatukset ja kommentit

- 1 litran pakkaus ”maitotölkki”
 - Lapsiperheille
 - Terveellinen välipala
 - Edullinen, kun isot volyymit
 - Vähitellen käytettävä
 - Helposti uudelleen suljettava
 - Riittävän iso monelle jaettavaksi
- Pakkaus ”1 l maitotölkki”
 - On jo olemassa oleva pakkaus eli materiaali valmiina
 - Pakkauksen kuljetus standardoitu
 - Pakkaukseen on helppo painaa tietoa monelle

Smoothie, Helin kaupasta ottamia kuvia nykyhetkestä



Smoothie, Helin kaupasta ottamia kuvia nykyhetkestä



Mysli/murotuote: Ryhmän ajatukset ja kommentit

- Yksittäispakkaus annokselle
- pussi, kuten annospuuroilla, jossa plussaa valmis pakkaustapa
- Helppo käyttää ja ottaa mukaan
- Saadaan kaupassa esille eri tavalla kuin nykyiset esim. hyllynpäätytuoteena

Jatkokehitys:

mysli + UHT-maito tai jugurtti yhdistetään samaan pakkaukseen

Plussaa helppo kokonaisuus esim. välipalaksi

Edelleen kehittäminen:

murot+maito samassa pakkauksessa eri osissa, josta ne saadaan yhdistettyä helposti pakkausta rikkomalla

Mysli/murovalmiste



sense n insight

Marmeladimakeinen: Ryhmän ajatukset ja kommentit

- Premium-tuote
- Tyylikkyys tärkeää
- Tulee luoda jokin asia, josta tulee tuotteen odotusarvo jokaiselle käyttökerralle vrt. Fazerin vihreät kuulat kartonkirasia ja sen kannen auki repäisy
- Tuotteen houkutteleva väri tulee saada esille
- Kerta-annos vai useampaan käyttökertaan jakautuva
- Uudelleen suljettavuus
- Sellofaanipussi
- Kartonkirasia, jossa läpinäkyvä ikkuna
- Mielellään biohajoava

Marmeladimakeinen



SUURI KIITOS JOKAISELLE !

Lähditte hienosti mukaan suunnitteluun ja loitte mukavia ratkaisuja.

Kävitte hyvin läpi kysymyksiä ja toivottavasti se antoi teille ajatuksia myös niiden omien tuotteiden pakkausten suunnitteluun.

Kannattaa aina myös miettiä niiden perinteisesti käytössä olevien vaihtoehtojen ulkopuolelta, kuten otin kuvan muro/myslivalmisteisiin pikakahvijauhepurkeista ja ateriakupeista.

Toivottavasti työpajapäivä inspiroi teitä ja pääsette jokainen eteenpäin valitsemallanne tiellä.

Oli myös kiva, että kysyitte aina kun jotakin tuli mieleen 😊

KAIKKEA HYVÄÄ YRITTÄJÄN ELÄMÄÄN!

Toivottelee Heli

Heli Nykänen
Pakkausasiantuntija
Package Testing & Research Oy (PTR)
Sense N Insight -tutkimuspalvelut
Helsingin Autotalo
Salomonkatu 17 A 5.kerros
00100 Helsinki
+ 358 50 4654 958
heli.nykanen@ptr.fi
<https://www.senseninsight.com/fi/>