

MINNE MENET SALO?

Salo tilastojen valossa
jouluussa 2024





Alue voi reagoida toimintaympäristön muutokseen kahdella ääritavalla...





Alustuksessa tarkastellaan alue- ja väestönkehityksen kehityskuvaa koko maan ja Salon kaupungin näkökulmasta

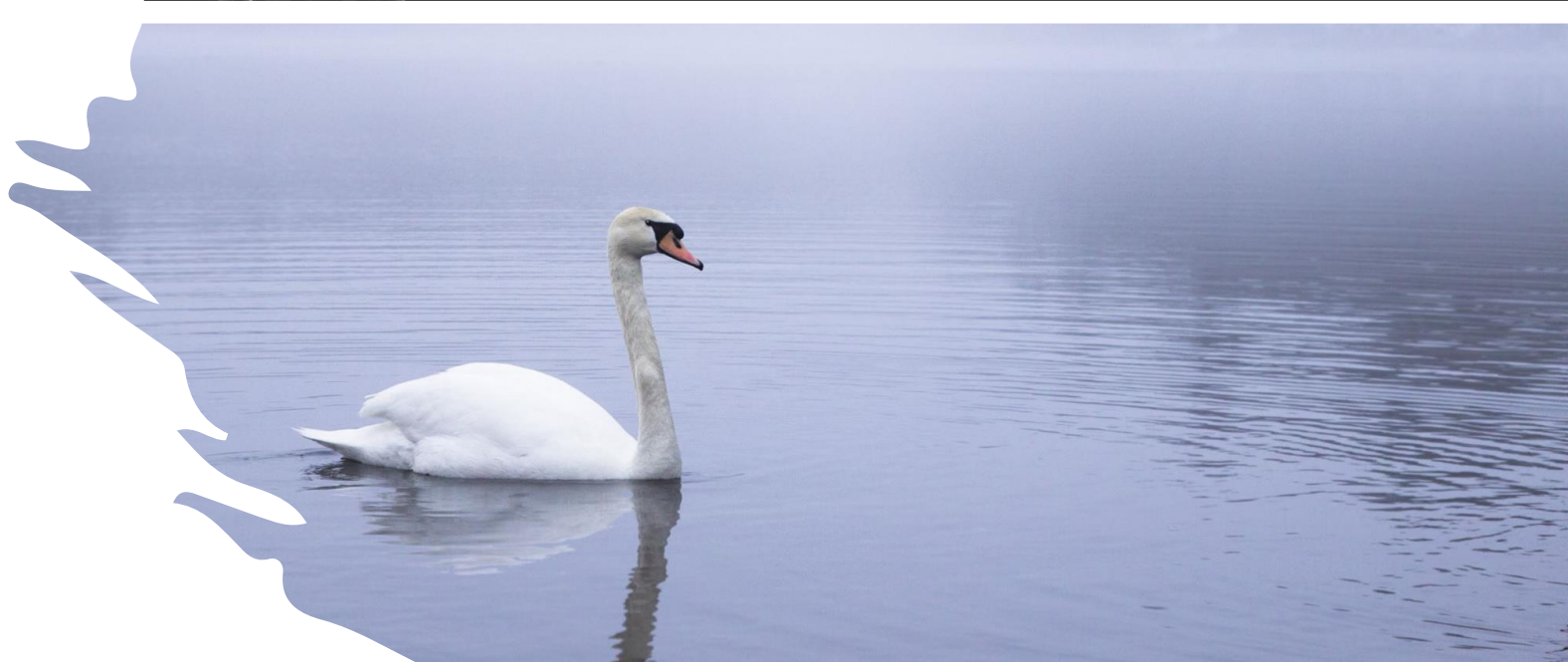
ALUE- JA VÄESTÖNKEHITYKSEN

tilannekuva joulukuussa 2024

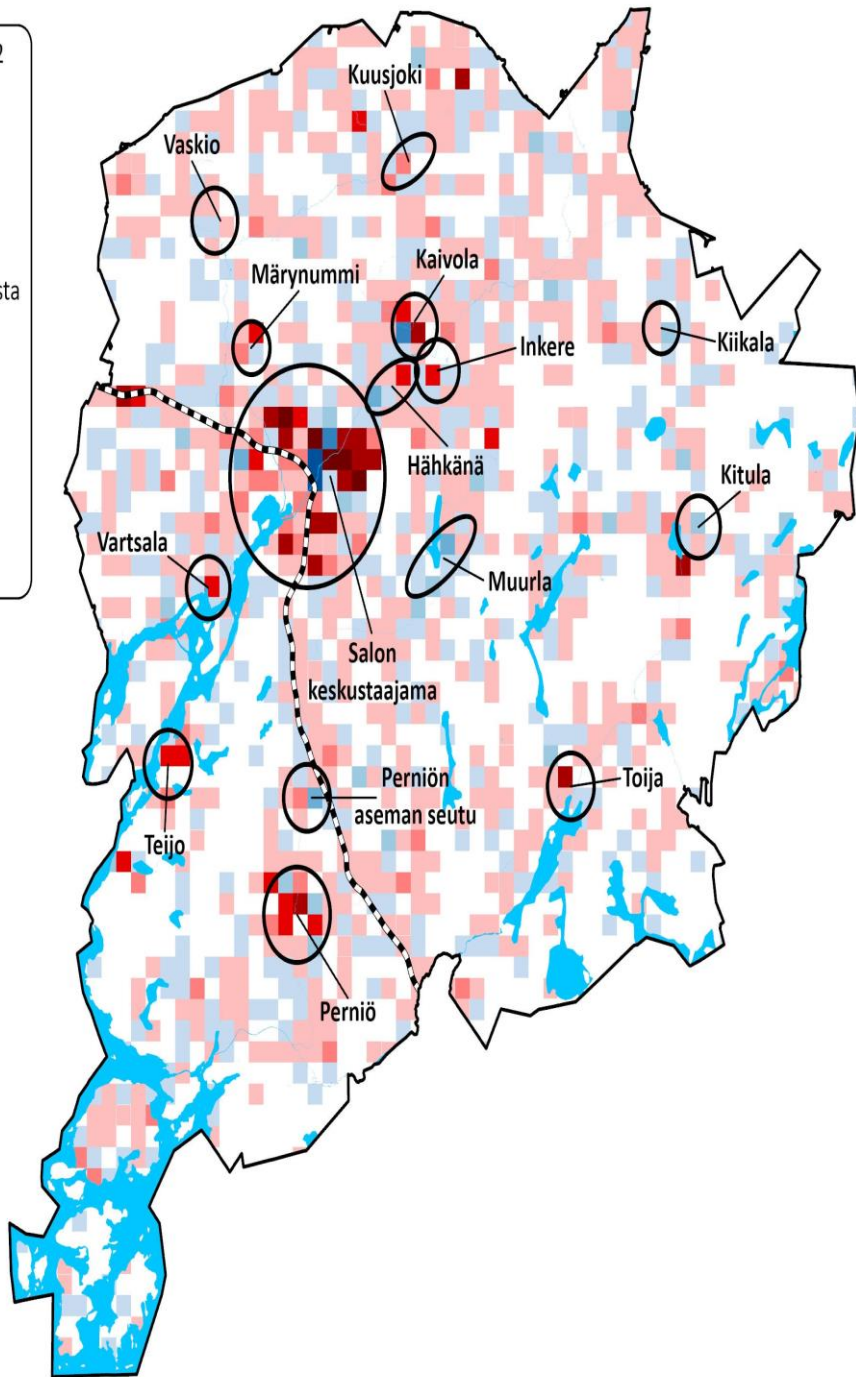
- 1. Kaupungistumis- ja keskittymiskehitys** jatkuu koronakriisin aiheuttaman ”rytmihäiriön” jälkeen
- 2. Demografinen muutos-** **paine** lisää alueiden välistä eroja
- 3. Maahanmuutto ja monikielistyminen** vaikuttavat kaikkeen ja kaikkialle
- 4. Vihreistä investoinneista** voi tulla aluekehityksen uusi supervoima, suuri potentiaalikerroin
- 5. Nopeiden liikenneyhteyksien, korkeakoulujen ja sijainnin välinen vahva keskinäis- ja polkuriippuvuus** korostuu edelleen
- 6. Alueellinen erilaistuminen ja eriytyminen** syvenee sekä lisää alueellisia eroja maan eri osien välillä ja maakuntien sisällä



**MUSTIA JA
VALKOISIA
JOUTSENIENIA...**



Väestönmuutos 2018-2022

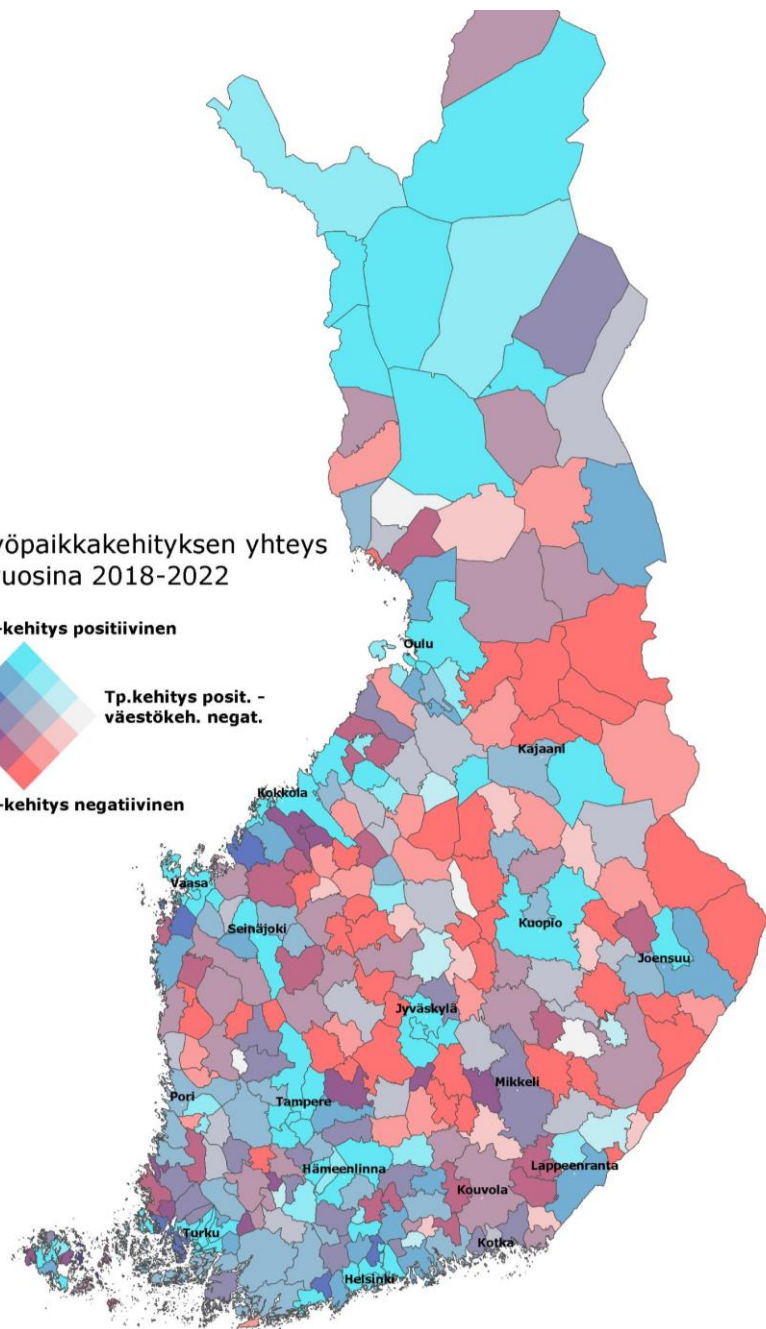
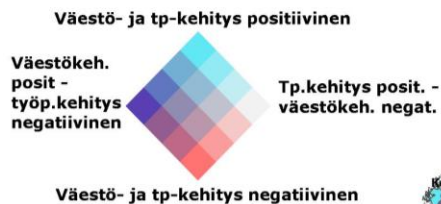


MILTÄ SUOMI NÄYTTÄÄ PAIKKATIETOKARTOILLA? 1 (2)

- Viereisellä kartalla on kuvattu väestönmuutosta 5 km x 5 km ruuduissa vuosina 2020-2023. Väestö **kasvoi koko maassa yhteensä noin 229 000 henkilöllä** vuosina 2010-2023, mutta jakautui alueellisesti hyvin epätasaisesti
- **Väestö kasvoi noin joka neljännessä ruudussa (24,8 % kasvavia ruutuja) vuosina 2010-2023. Sinisten eli kasvavien ruutujen väestönlisäys oli yhteensä 489 000 henkilöä eli Tampereen ja Turun kaupunkien nykyisen asukasluvun verran**
- Salon sisäistä väestönkehitystä on tarkasteltu 1 km x 1 km ruuduissa vuosina 2018-2022. **Salossa väestö kasvoi noin joka neljännessä ruudussa (27,4 %) vuosina 2018-2022. Eniten kasvaneet ja supistuneet ruudut sijaitsivat Salon keskustaajamassa.**

MILTÄ SUOMI NÄYTTÄÄ PAIKKATIETOKARTOILLA? 2 (2)

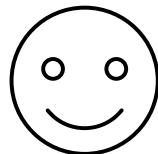
Väestö- ja työpaikkakehityksen yhteys
kunnittain vuosina 2018-2022



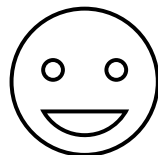
- Viereisessä kartassa kuvataan **työpaikkamuutosta 5 km x 5 km ruuduissa vuosina 2015-2022**: työpaikkojen määrä kasvoi **koko maassa yhteensä 167 000 työpaikalla** vuosina 2015-2022
- Työpaikkojen määrä kasvoi keskimäärin hieman alle joka kolmannessa (31,2 %) ruudussa. Koko maan työpaikkakehitys oli positiivisempi kuin väestönkehitys ja jakautui tasaisesti myös kasvukeskusten ulkopuolelle
- Nelikenttäkartassa kuvataan samanaikaisesti kuntien väestö- ja työpaikkakehitystä vuosina 2018-2022. Väestö- ja työpaikkakehitys olivat positiivisia noin joka viidennessä kunnassa. Kahdessa kolmesta kunnasta väestö- ja työpaikkakehitys olivat negatiivisia. **Salossa väestökehitys maltillisesti negatiivinen (-2,7 %) ja työpaikkakehitys positiivinen (+0,4 %)**

VIISI ALUEEN KASVU- JA KILPAILUETUA!

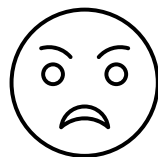
1. ALKUETU = alue sijaitsee luonnonmaantieteellisesti, liikenteellisesti tai logistisesti optimaalisessa paikassa, joka on alun perin käynnistänyt myönteisen positiivisen kehän



2. SIJAINTIETU = alue sijaitsee valmistavan tuotannon, osaamisen, tutkimus- ja tuotekehityksen yms. solmupisteessä, omaa toimivat sisäiset ja julkiset yhteydet sekä on hyvin saavutettavissa eri kulkumuodoilla



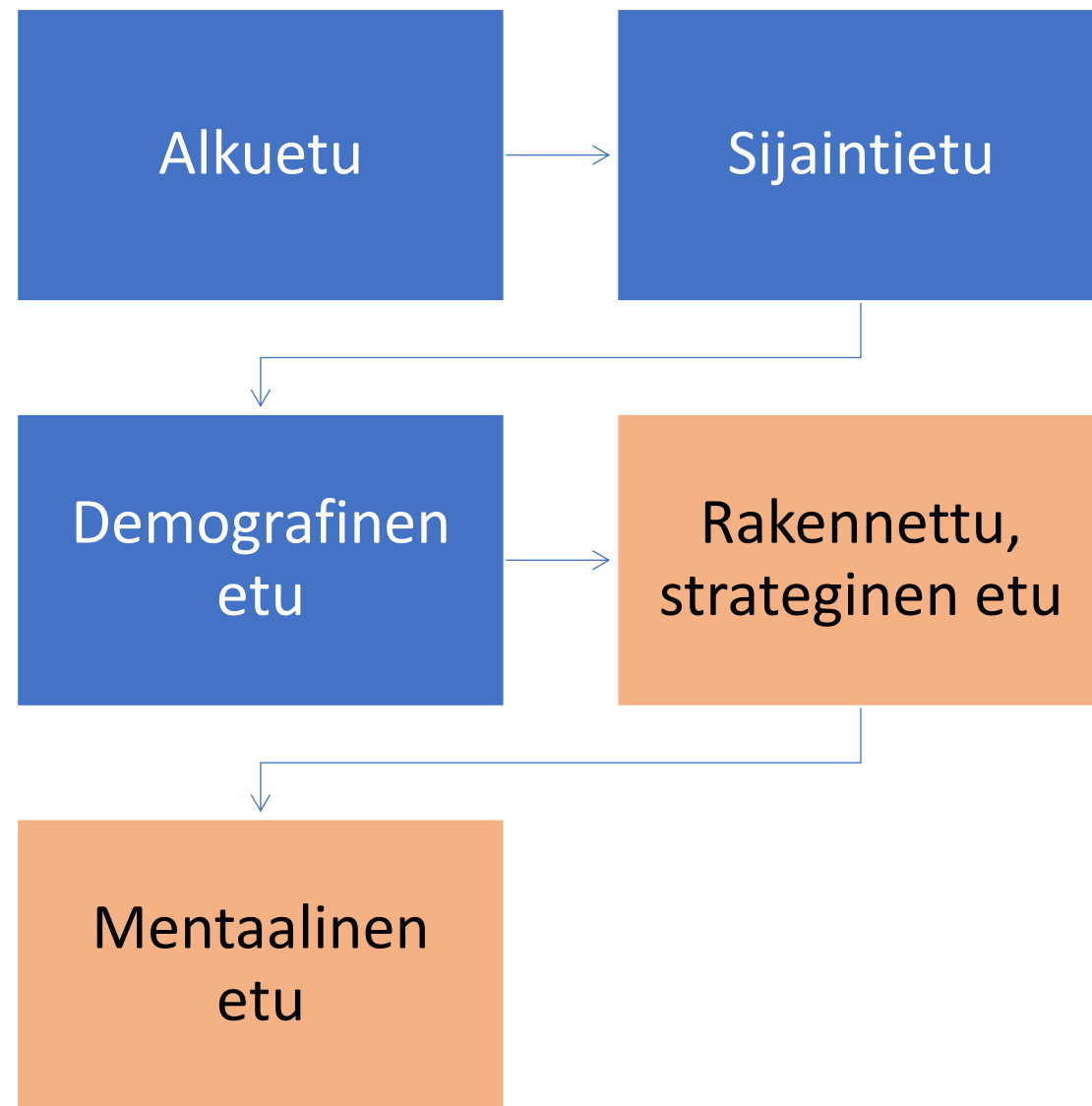
3. DEMOGRAFINEN ETU = alue kasvaa eri väestönkehityksen osatekijöiden ansiosta, alue koetaan vetovoimaisena, alueelle kohdistuu paljon erilaisia virtoja, huoltosuhteet ovat kilpailukykyisiä jne.



4. RAKENNETTU, STRATEGINEN ETU = alueella on yhteiset tavoitteet ja ymmärrys kehittämisessä ja omaa strategisia erottautumistekijöitä, joilla kykenee erottumaan ja luomaan myönteistä mielikuvaa alueesta

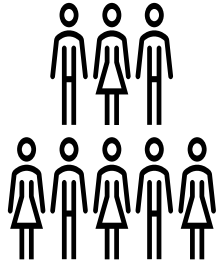


5. MENTAALINEN ETU = alueen henkinen ilmapiiri on avoin, kannustava, kokeileva, rohkea jne., jossa korostuvat onnistumiset, myönteiset esimerkit, positiivinen retoriikka jne., joka luo hyvän kierrettä sekä lisää toivoa ja tulevaisuususkoa

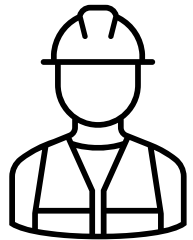


HELSINGIN, TURUN JA TAMPEREEN

30 ja 60 minuutin vyöhykkeet
omalla autolla



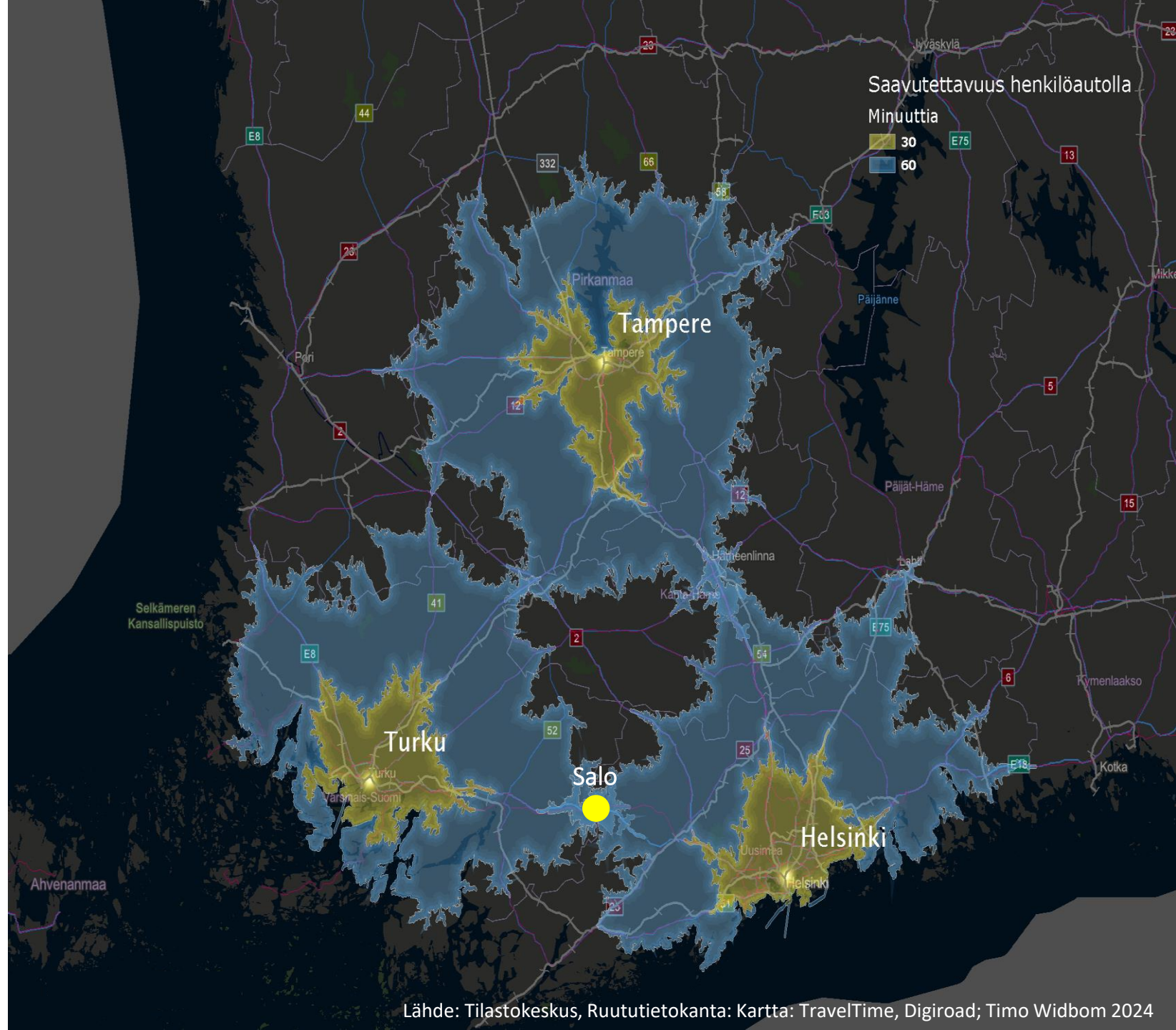
Kasvukolmion kolmen kaupungin
puolen tunnin vyöhykkeellä asui
38,4 % ja tunnin vyöhykkeellä
51,2 % koko maan väestöstä
vuonna 2023



Kasvukolmion kolmen kaupungin
tunnin vyöhykkeellä sijaitsi **42,5 %**
ja tunnin vyöhykkeellä **52,0 %** ko-
ko maan työpaikoista vuonna 2022

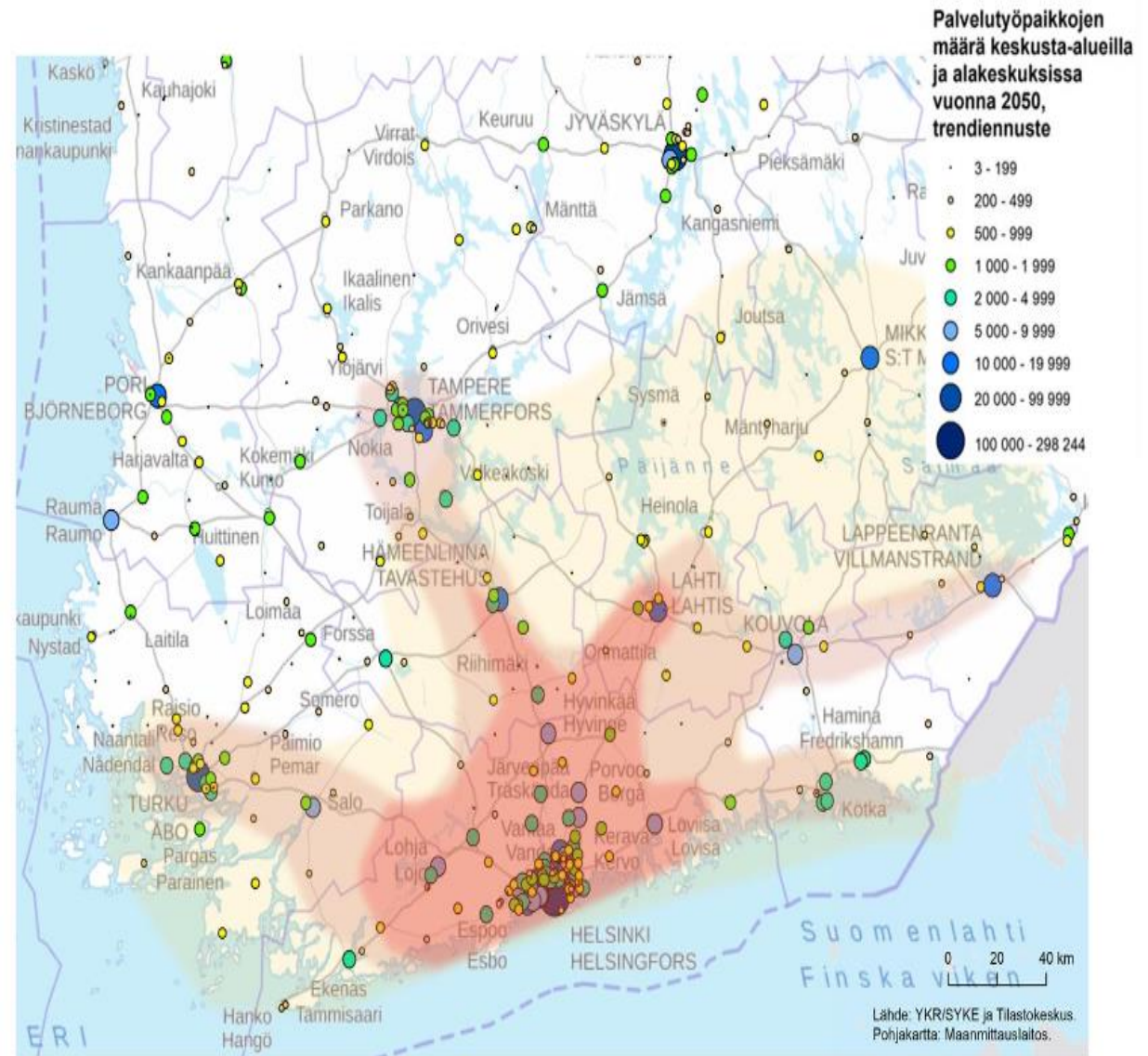


Kasvukolmion kolmen kaupungin
tunnin vyöhyke kasvoi **294 000**
asukkaalla ja **127 000** työpaikalla
vuosina 2010-2022/2023



YHTENÄINEN TYÖSSÄKÄYNTIALUE VUONNA 2050?

- Viereinen kartta kuvaa Etelä- ja Lounais-Suomen alue- ja yhdyskuntarakenteen **yhtä mahdollista kehityskuvaa vuonna 2050**
- Punaiset alueet kuvaavat päivittäistä ja viikoittaista työssäkäyntiä. Työssäkäyntialueet laajenevat vyöhykkeinä tukeutuen liikennekäytäviin
- Kartan vaaleat alueet ovat vapaa-ajan vyöhykkeitä, joissa matkat ovat viikottaisia kodin ja vapaa-ajan asunnon välillä
- Kartan eri väriset pisteet ovat palvelualan työpaikkakeskittymiä keskusta-alueilla ja alakeskuksissa
- **Salon sijainti optimaalinen liikennekäytävien, laajenevan vyöhykkeisyyden, asumisen ja vapaa-ajan sekä pendelöinnin näkökulmasta!**



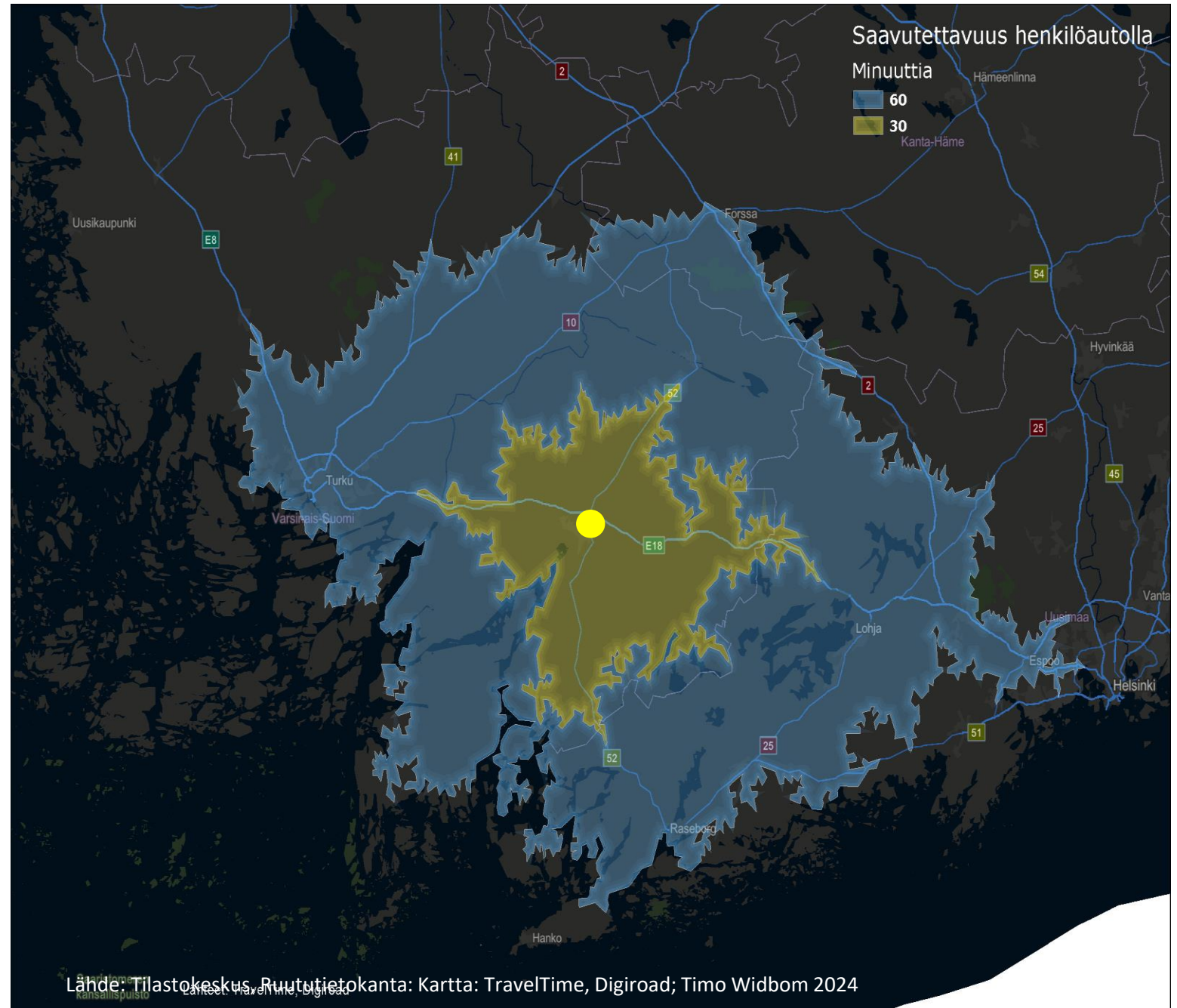
Päivittäinen työssäkäynti Viikoittainen työssäkäynti Viikoittaiset matkat vapaa-ajan asunnolle

SALON

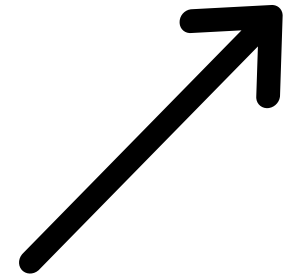
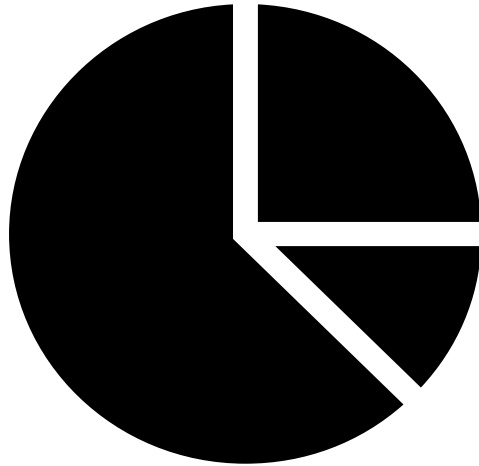
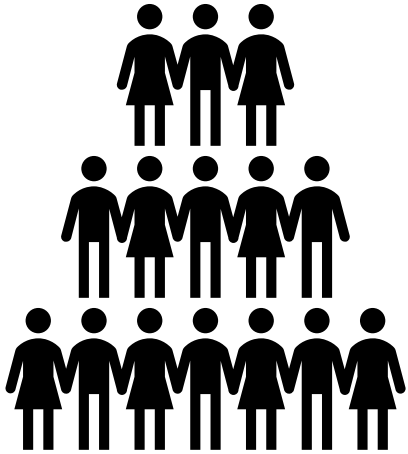
PUOLEN TUNNIN JA TUNNIN VYÖHYKE OMALLA AUTOLLA

Viereiseen karttaa on kuvattu Salon 30 ja 60 minuutin saavutettavuusalue omalla autolla

- **Salon 30 minuutin vyöhykkeellä** asui yhteensä noin 54 000 asukasta ja sijaitsi 18 300 työpaikkaa vuoden 2023 lopussa. Salon puolen tunnin vyöhykkeen väestö väheni yhteensä noin 3 500 asukkaalla ja työpaikkojen määrä noin 5 200 työpaikalla vuosina 2010-2023
- **Salon 30-60 minuutin vyöhykkeellä** asui yhteensä noin 578 000 asukasta ja sijaitsi yhteensä noin 235 000 työpaikkaa vuoden 2023 lopussa. Salon 30-60 minuutin vyöhykkeen asukasluku kasvoi noin 48 300 asukkaalla ja työpaikkojen määrä noin 19 000:lla vuosina 2010-2023
- **Salon tunnin vyöhykkeellä** asui yhteensä noin 632 000 asukasta ja sijaitsi 253 000 työpaikkaa!



SALON MENESTYMISMAHDOLLISUUDET NELJÄLLÄ KOVAN ELINVOIMAN SUPERMITTARILLA...



VÄESTÖNLISÄYS
VUOSINA 2020-
2024/M10:
-940
ASUKASTA

YKSITYISEN SEKTÖRIN
TYÖPAIKKALISÄYS:
+306
TYÖPAIKKAA

YRITYSLISÄYS VUOSINA
2019/Q2-2024/Q2:
+477 YRITYSTÄ

YRITYSTEN YHTEEN-
LASKETTU LIIKEVAIHDON
MUUTOS 2018-2022
+903,1
MILJOONAA
EUROA (+35,7 %)

ELINVOIMA-, VETOVOIMA- JA PITOVOIMAINDEKSIEN MUUTTUJAT

Tavoitteena tarkastella kokonaisvaltaisesti ja samanaikaisesti sekä alueiden elinvoimaa että veto- ja pitovoimaa.

Indeksi pitää sisällään **10 + 10 avainmuuttujaa**, joista löytyy vertailukelpoista ja luotettavaa aikasarjatietoa.

Elinvoimaan liittyvät muuttujat kohdistuvat alueiden tulo- ja talous-, yritys-, työllisyys-, koulutus- ja terveysdynamiikkaan.

Veto- ja pitovoimaan liittyvät muuttujat kohdistuvat alueiden väestö- ja vetovoima, asumis- ja rakentamis- ja vapaa-ajan dynamiikkaan.

10

ELINVOIMA

- Tulonsaajien mediaanitulot
- Yritystiheys
- 34—44-vuotiaiden työllisyysaste (%)
- Työpaikkaomavaraisuusaste (%)
- Taloudellinen huoltosuhde
- Työpaikkamuutos % (avoin sektori) viimeisen kolmen vuoden aikana
- Verotulot €/as
- Kertynyt yli- tai alijäämä €/as.
- Koulutustasoindeksi
- Sairastavuusindeksi



+

10

VETO- JA PITOVOIMA

- Väestönmuutos 2019-2023 (%)
- MDI:n väestöennuste 2023—2040 (%)
- Työllisten nettomuutto promillea viimeiset kolme vuotta
- Sisäisten muuttojen vilkkaus promillea viimeiset kolme vuotta
- Valmistuneet asunnot promillea viimeiset kolme vuotta
- Vanhojen asuntojen neliöhinnat (€) 2023
- Ulkomaalaistaustaisten osuus väestöstä (%) 2023
- Opiskelijoiden osuus väestöstä (%) 2022
- 15—34-vuotiaiden nettomuutto promillea viimeiset kolme vuotta
- Kesäasukkaiden määrä promillea 2022



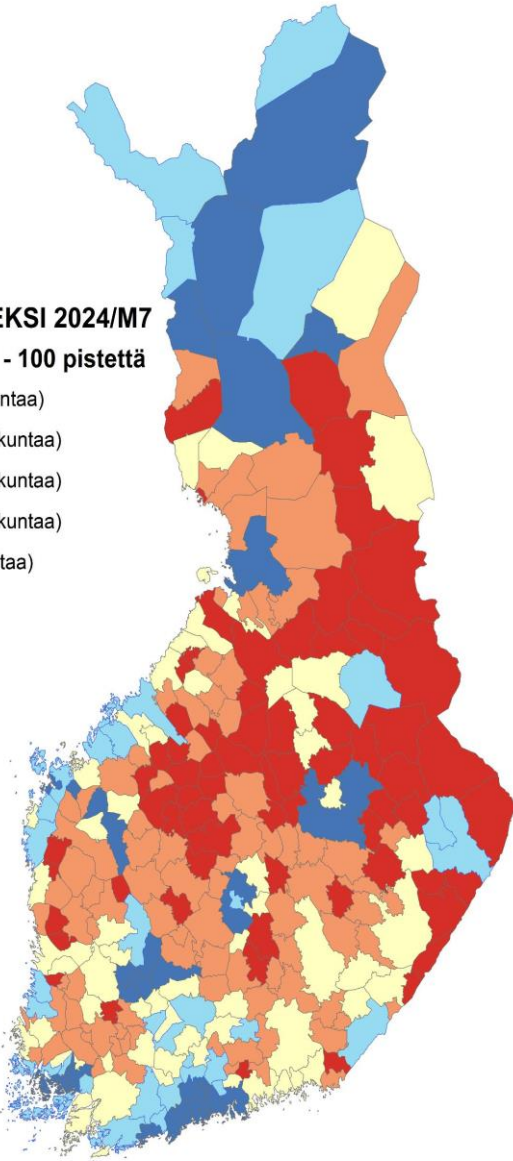
EVP-INDEKSI

KUNNITTAIN VUONNA 2024

EVP-KOKONAISINDEKSI 2024/M7

Indeksin vaihteluväli 0 - 100 pistettä

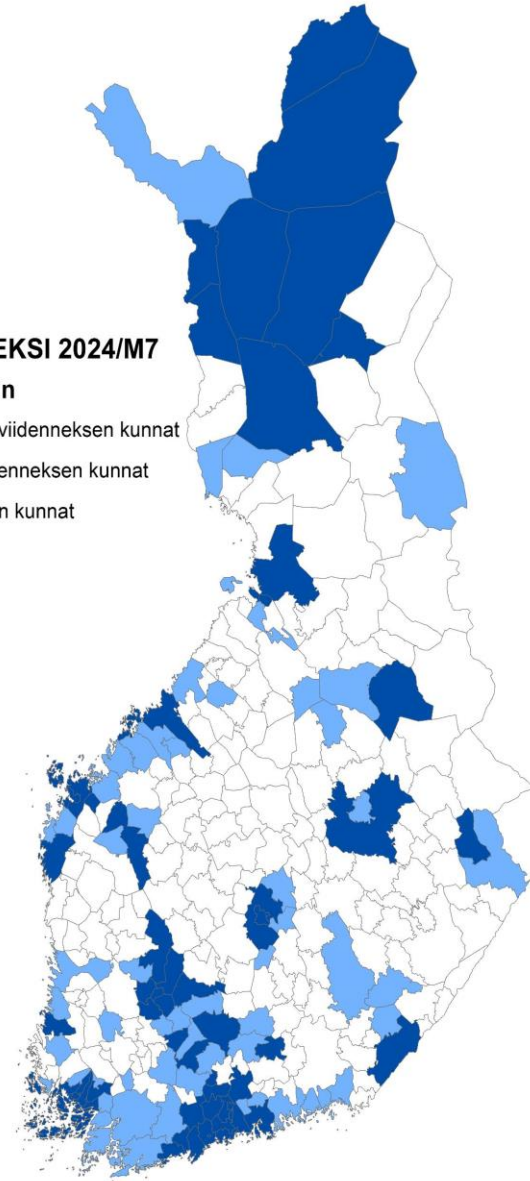
- Alle 30 pistettä (69 kuntaa)
- 30 - 39,9 pistettä (91 kuntaa)
- 40 - 49,9 pistettä (63 kuntaa)
- 50 - 59,9 pistettä (36 kuntaa)
- Yli 60 pistettä (34 kuntaa)



EVP-KOKONAISINDEKSI 2024/M7

Kunnat viidenneksittäin

- Kolmen heikoimman viidenneksen kunnat
- Toiseksi parhaan viidenneksen kunnat
- Parhaan viidenneksen kunnat

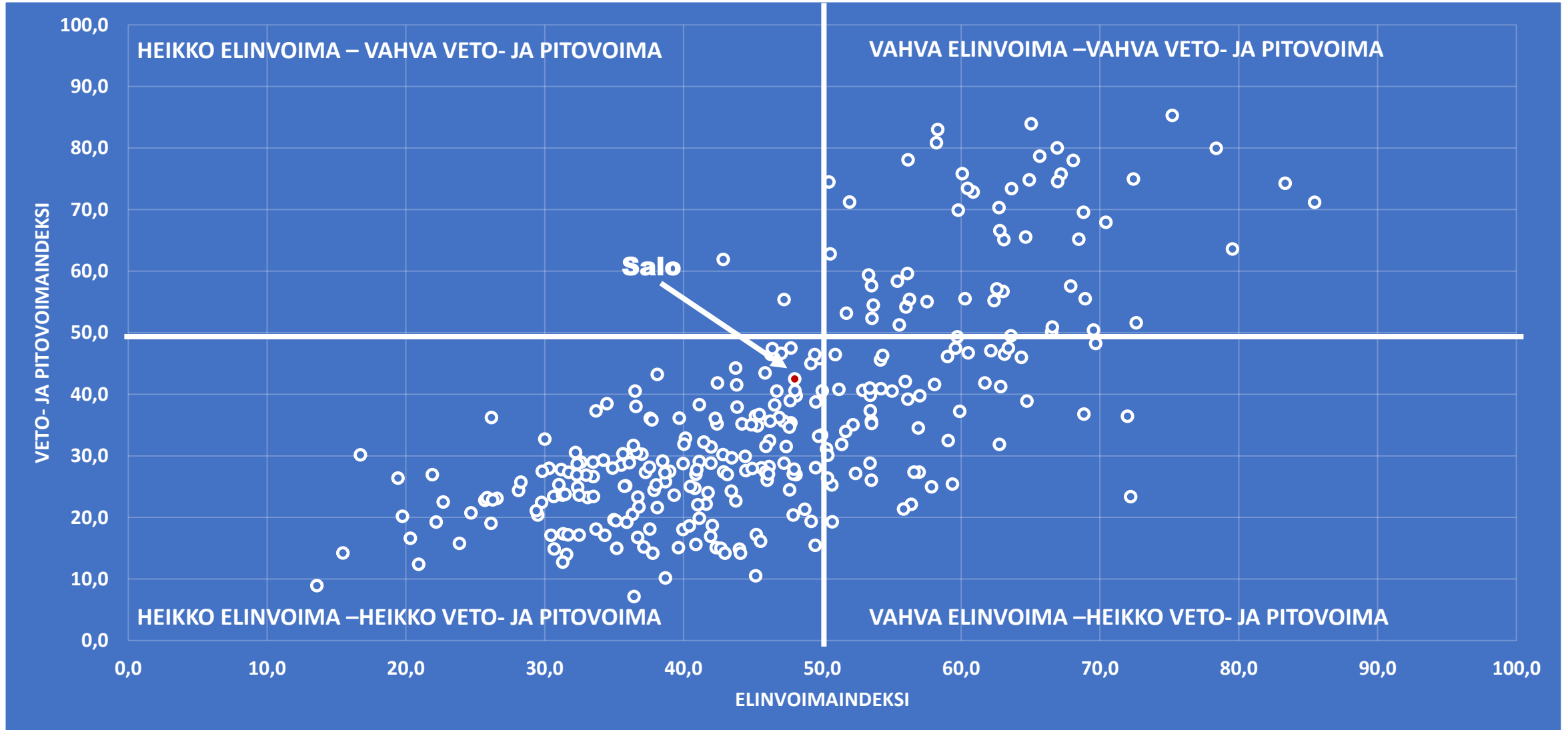


Alueellinen elinvoima-, vetovoima- ja pitovoimaindeksi (EVP) pitää sisällään 20 avainmuuttujaa, jotka liittyvät kuntien elin-, veto- ja pitovoimaan

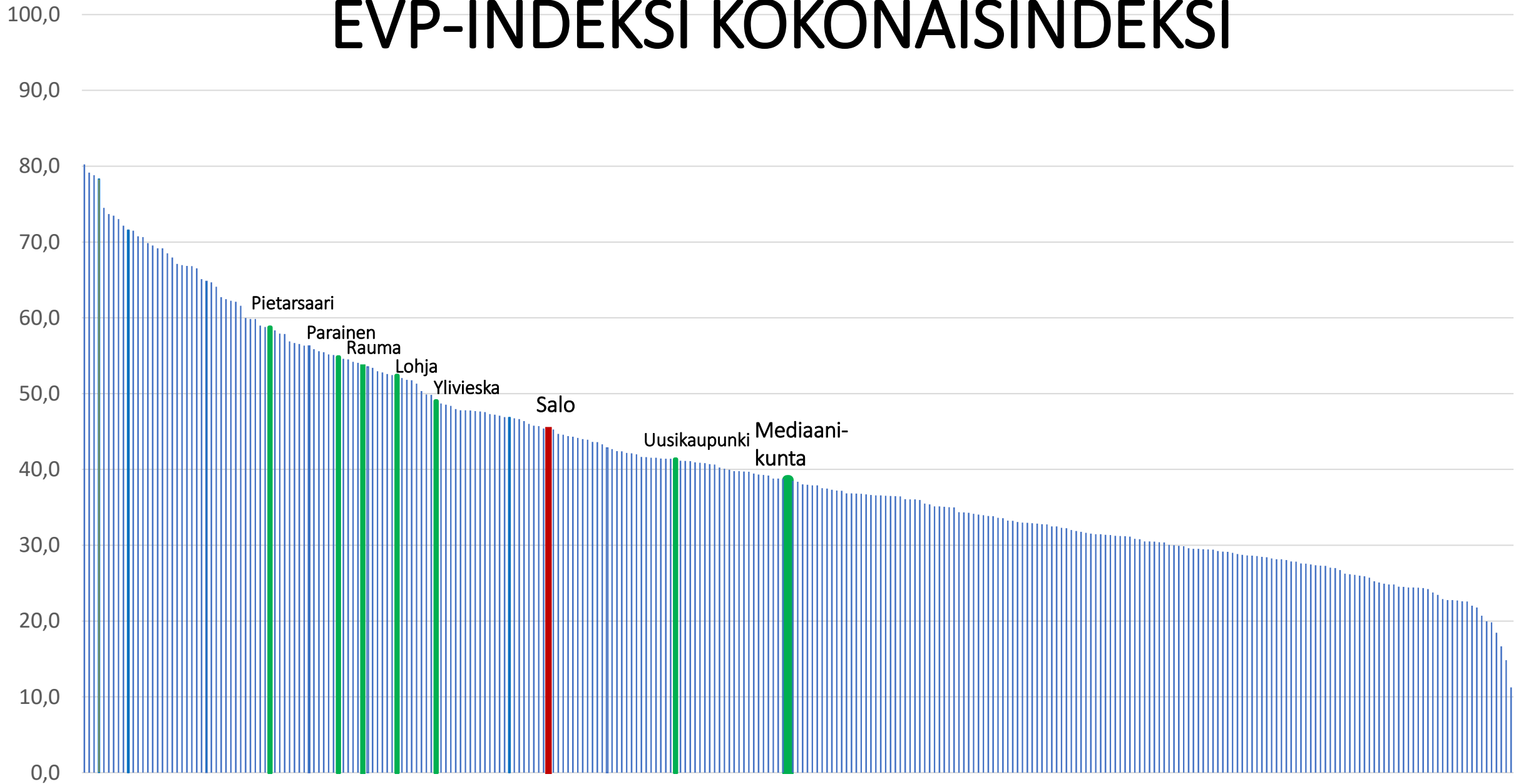
Kunnille on laskettu 20 muuttujan perusteella indeksiluvut, joiden vaihteluväli on 0 – 100 välillä. Tämä mahdollistaa kuntien välisen vertailun.

Viereisissä kartoissa on vasemmalla esitetty Manner-Suomen kuntien EVP-kokonaisindeksi kaikkien kuntien osalta sekä oikealla olevassa kartassa sinisellä värillä parhaan ja toiseksi parhaan viidenneksen kunnat vuonna 2024

EVP-INDEKSI NELIKENTTÄNÄ 2024



EVP-INDEKSI KOKONAISINDEKSI

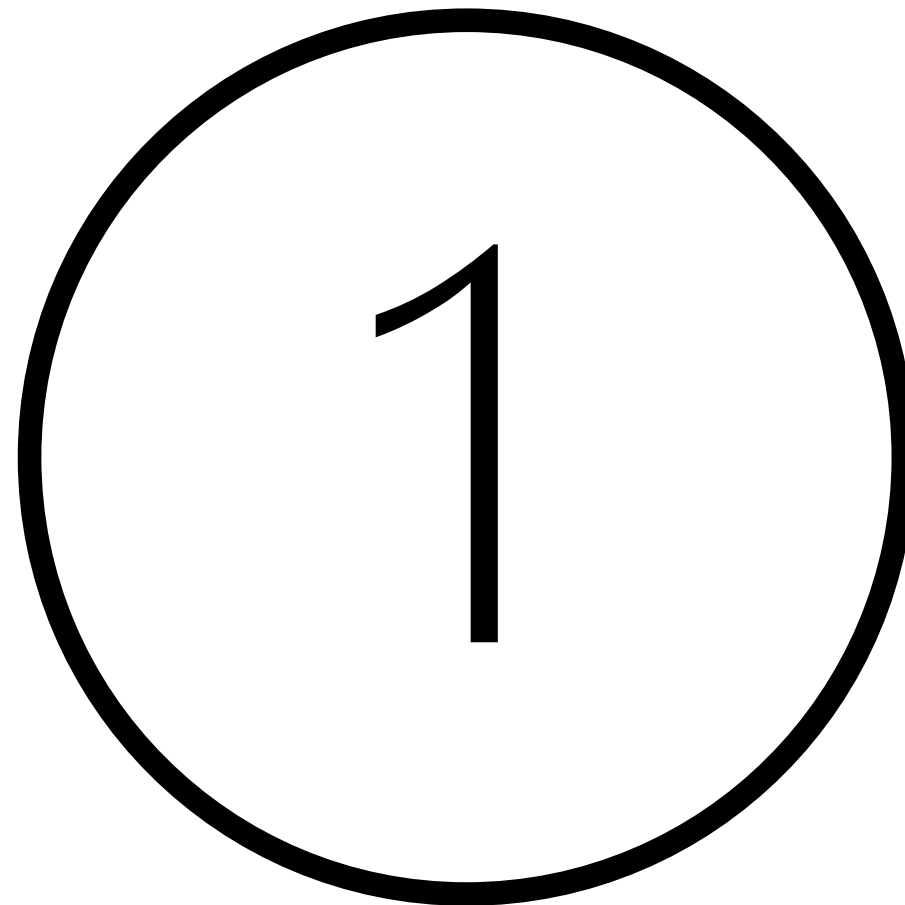


SALON

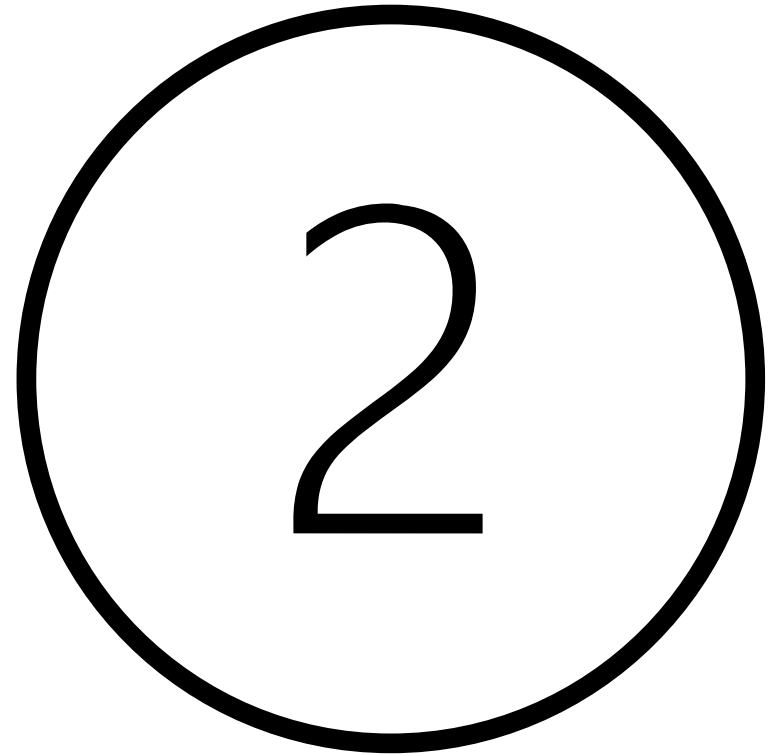
KRIITTISET MENESTYSTEKIJÄT
TULEVASSA ELINVOIMA-
TYÖSSÄ...



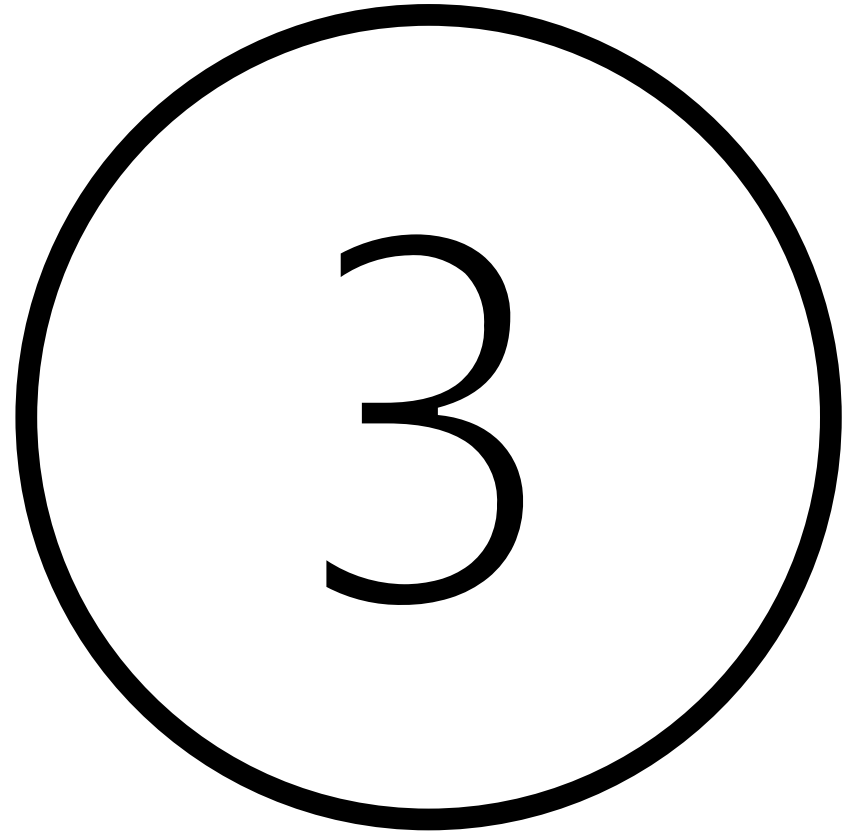
**SIJAINTIIN
LIITTYVÄN
POTENTIAALIN
HYÖDYNTÄMINEN**



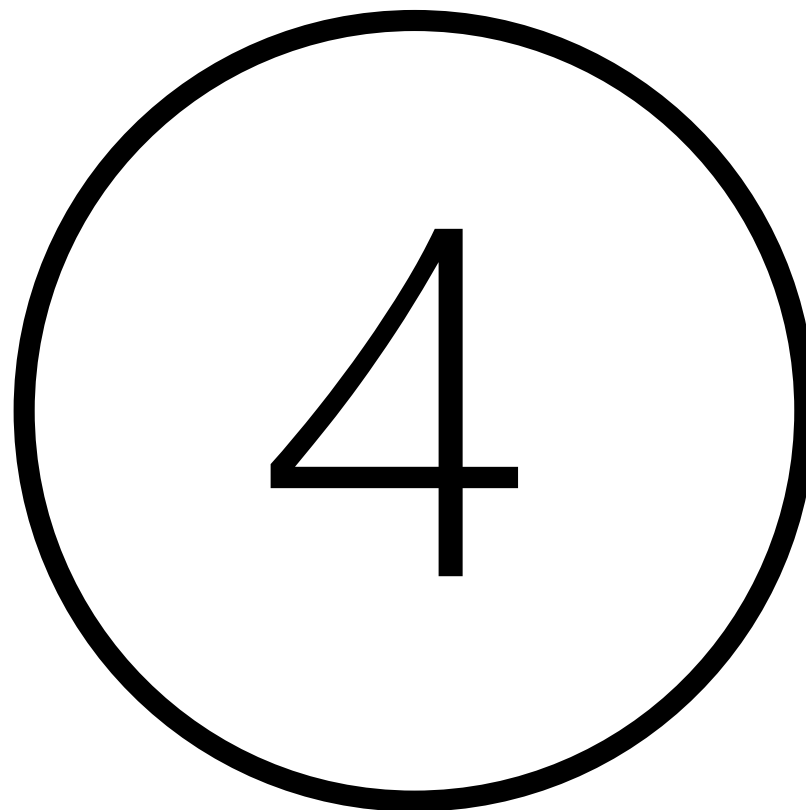
MAHDOLLISTAVIEN
YHTEYKSIEN JA
LYHYIDEN
ETÄISYYKSIEN
HYÖDYNTÄMINEN



VAHVAN YRITYS-
DYNAMIIKAN JA
HYVÄN YRITYSILMA-
PIIRIN JATKUVA
YLLÄPITÄMINEN



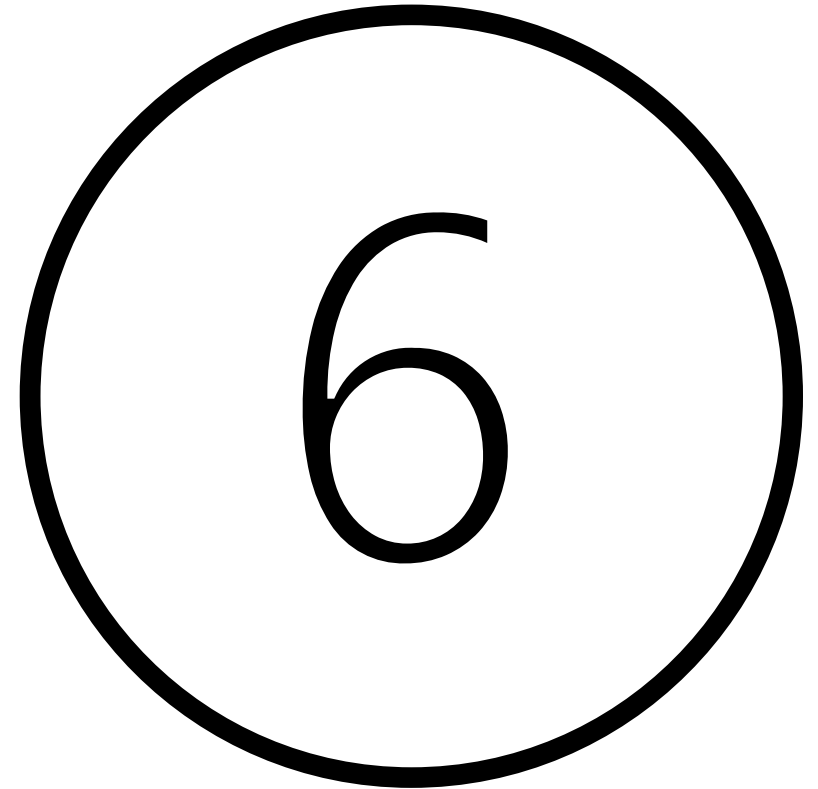
RAKENNEMUUTOKSEN
OPIT SELVIYTYMISTARI-
NANA –**kyky ja**
halu jatkuvaan
uusiutumiseen



MAHDOLLISUUS
TARJOTA KAIKIL-
LE KAIKKEA ASU-
MISEEN JA PAIKKAAN
LIITTYVISSÄ VALINNOISSA



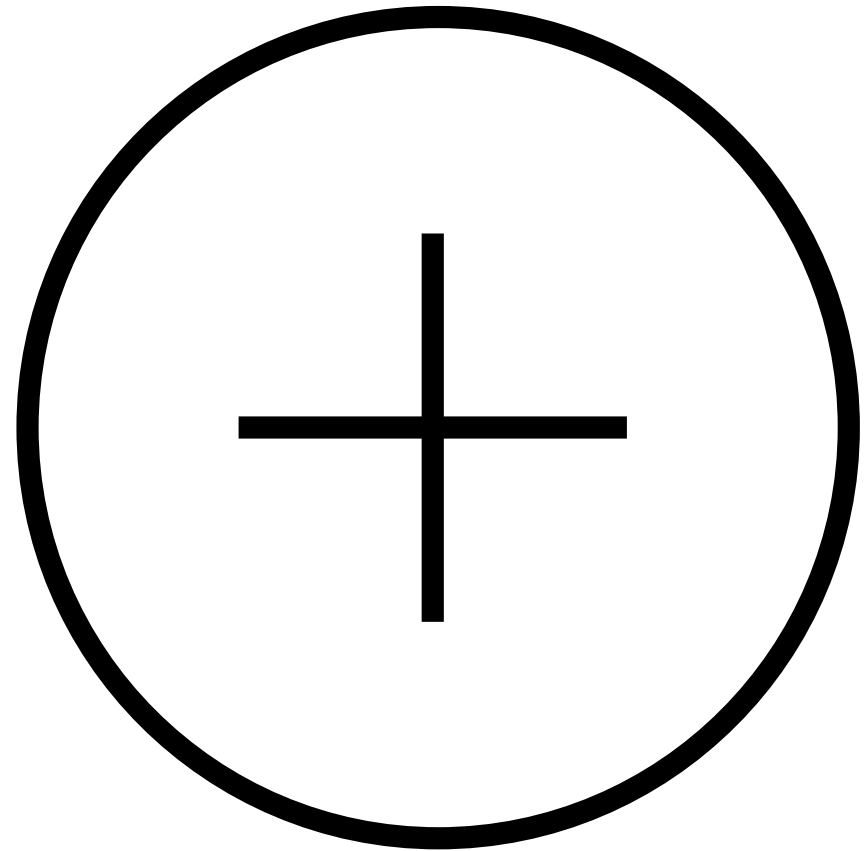
ONNISTUMINEN
VÄESTÖNKEHITYKSEEN
VAIKUTTAMISESSA JA
TASAPAINOTTAMISESSA
AJAN KANSSA



YMMÄRRYS
TURUSTA
"YSTÄVÄNÄ JA
VIHOLLISENA"



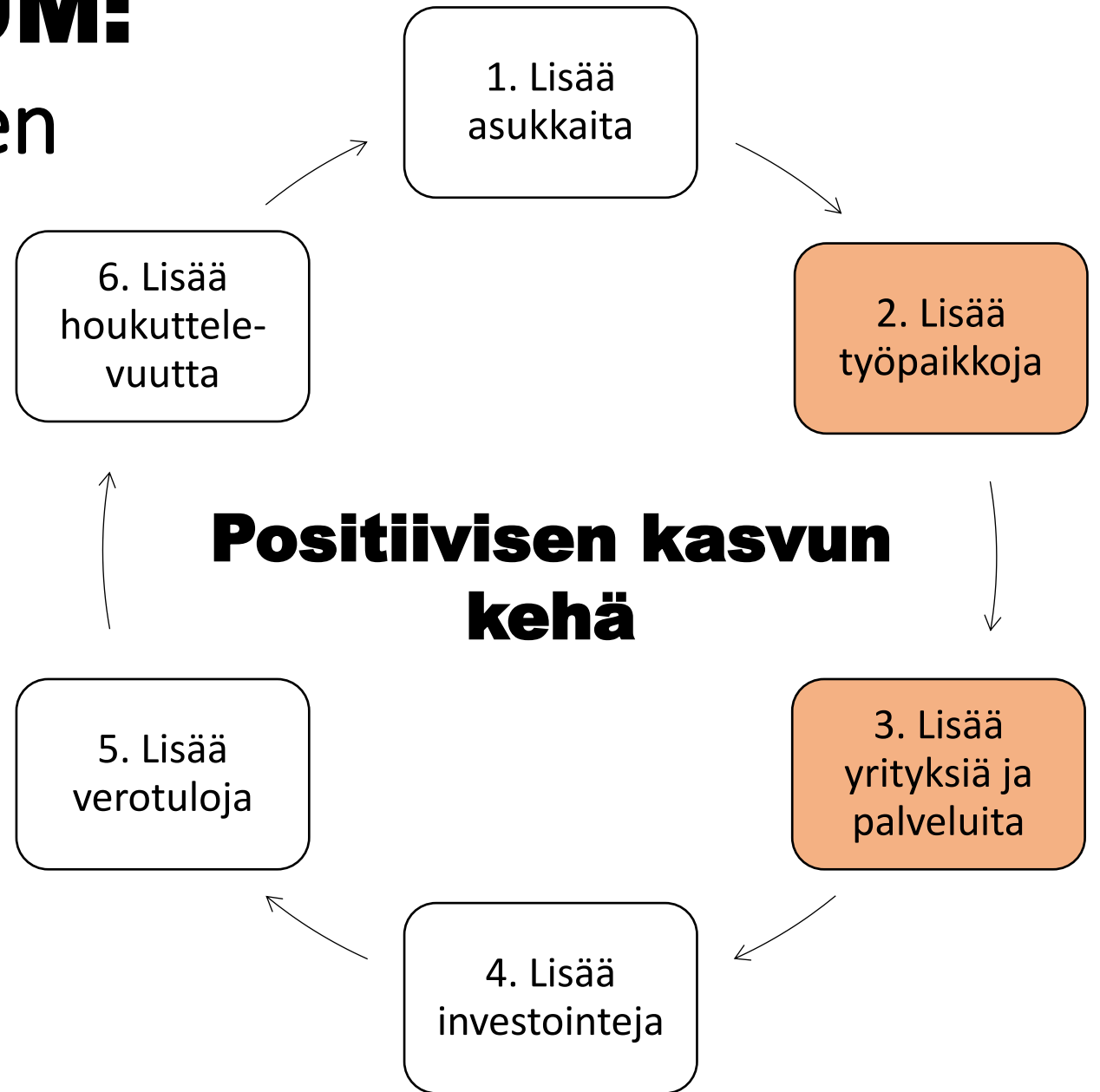
PAIKKAAN LIITTYVÄN
MITTAVAN
**POTENTIAALI-
KERTOIMEN**
REALISOITUMINEN



SUMMA SUMMARUM:

Miten Salo pääsee jälleen kasvukehäle?

KASVU LUO KASVUA:
yksi tekijä johtaa se toiseen, se taas kolmanteen jne., joka voi johtaa itse itseään vahvistavaan hyvän kierteeseen eli myönteiseen polkuriippuvuuteen. Tarvitaan jokin muutoksen laukaiseva positiivinen tekijä, kuten kohentunut työpaikka- ja yrityskehitys Salossa



SUMMA SUMMARUM

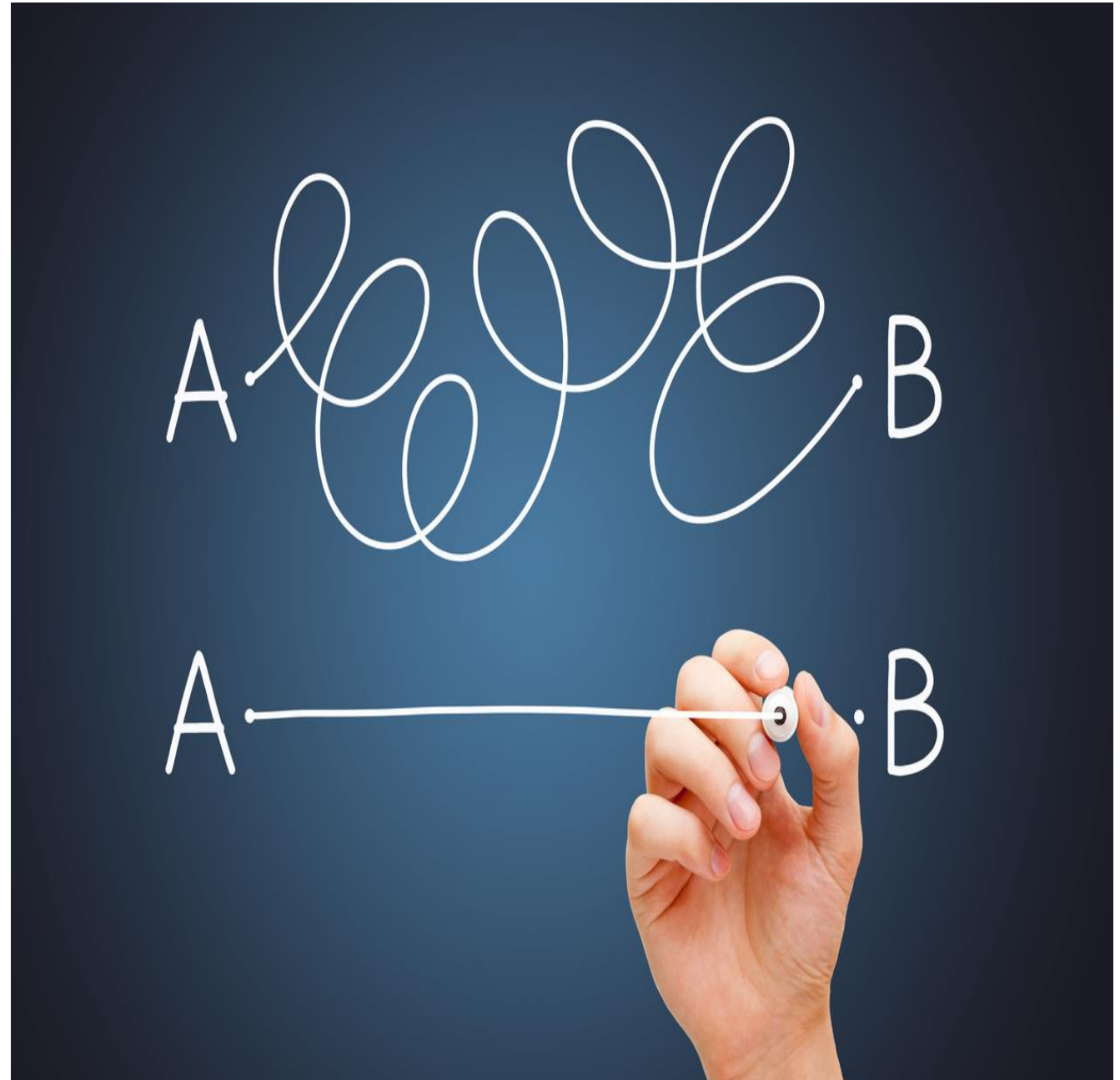
Kriittisistä kriittisin kysymys

Kaikki kunnat ovat hyviä paikkoja elää, asua ja yrittää sekä kaikissa kunnissa on luontoa.
Mikä erottaa Salon muista?



JA LOPUKSI KYSYTTÄVÄ TOISTUVASTI NÄMÄ KYSYMYKSET...

1. Mitkä ovat asioita ja tekijöitä, joihin Salo voi itse vaikuttaa omilla suunnitelmillaan, valinnoillaan, teoillaan ja päätöksillään?
2. Mitkä ovat asioita ja tekijöitä, joissa Salon kannattaa tehdä tapaus- ja tarvelähtöistä yhteistyötä muiden kanssa?
3. Mitkä ovat asioita ja tekijöitä, joissa Salo on riippuvainen muiden tekemistä päätöksistä ja niiden aiheuttamista seurauksista?





Kiitos!

