



Maaseuturahaston avustukset yrittäjätoimintaan ELY-keskuksesta ja Ykkösakselilta

Yrityssalo 26.9.2024

Hilkka Halla, johtava yritysasiantuntija
Maaseutuyksikkö/ rahoituspalvelut -ryhmä
Varsinais-Suomen ELY-keskus



1. Miksi?

2. Miksi ei?

3. Mitä?

- ELY- ja Leader- tukimuodot

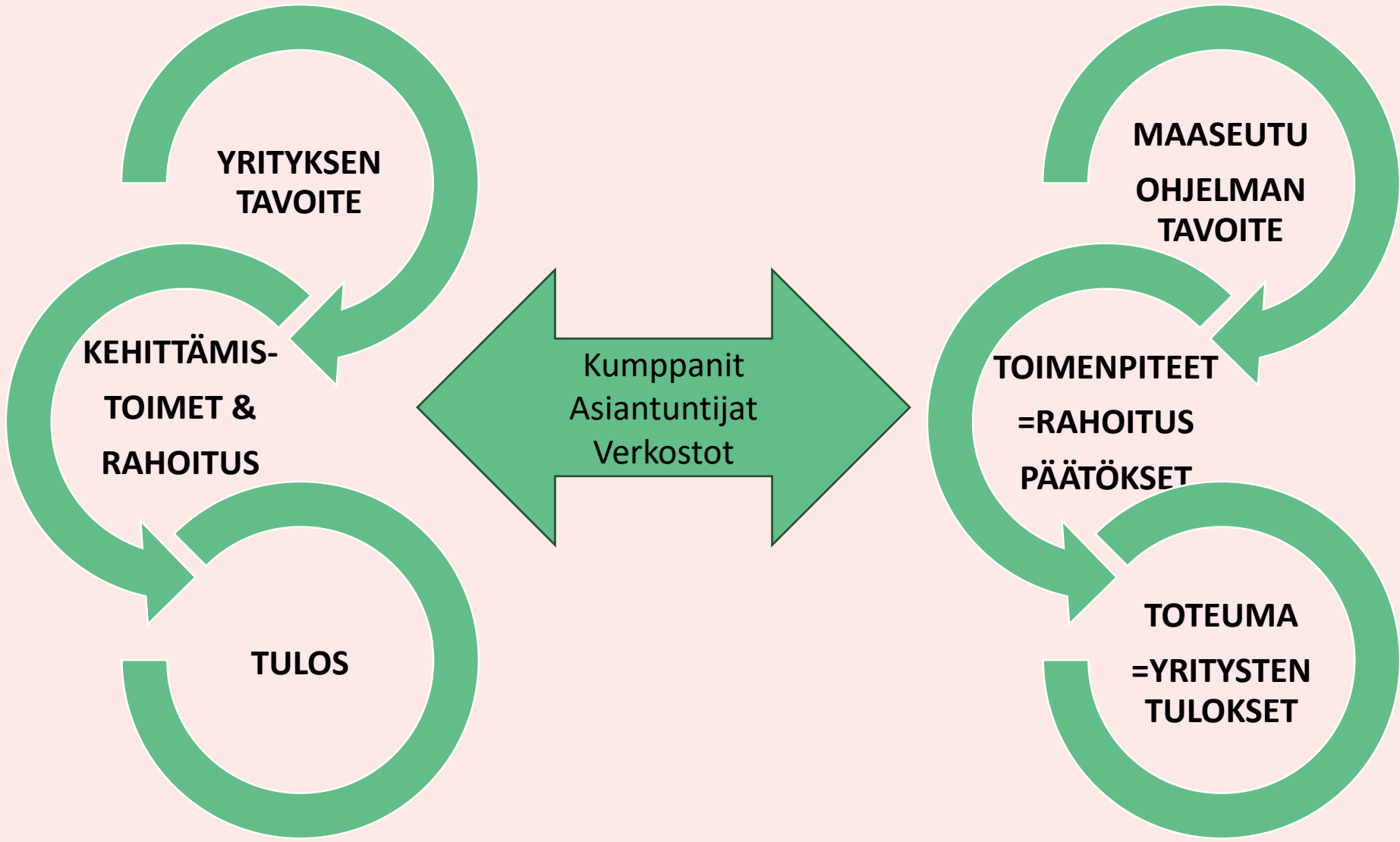
4. Miten?



1. Miksi?

Tavoitteet – Vaikuttavuus

Tavoitteesta tulokseen



Vaikuttavuus?

Panos/Tuotos?

- Maaseudun yritystukien avulla syntyy jotain uutta:
 - Osaaminen vahvistuu ja vahvistaa liiketoimintaa
 - Tutkimustieto avaa uusia ovia liiketoimintaan
 - Teknologiaa sovelletaan innovatiivisesti – tai ainakin sovelletaan...
- Lisää myyntiä, uusia markkinoita, kansainvälistymistä...
- Verkostojen kautta uusia palvelumalleja, toimitusvarmuutta...
- Resurssitehokkuutta, kestävä liiketoimintaa...
- Vihreä siirtymä!
- **= Mitattavaa muutosta**

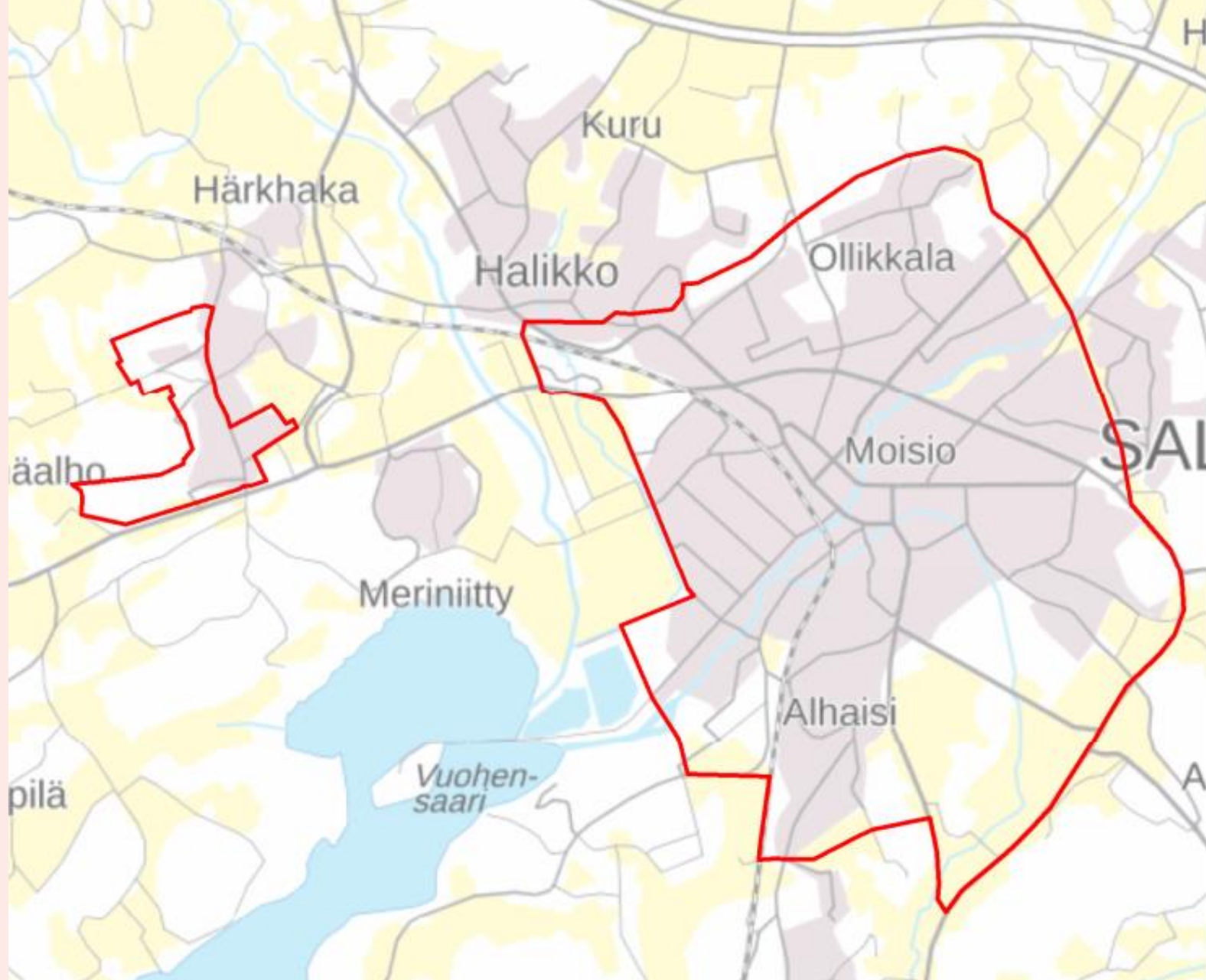


2. Miksi EI?

Esteitä tuen myöntämiselle

Maaseuturahoituksen ulkopuolelle jäävä alue Salon seudulla

[Tukikelvoton alue, Varsinais-Suomi
\(arcgis.com\)](https://arcgis.com)



Milloin tukea ei myönnetä?

- Lainsäädäntöön perustuvat esteet tuen myöntämiselle



- Toimipaikka ei maaseudulla
- Aikaisempi piittaamattomuus, keinotekoiset edellytykset, velvoitteiden laiminlyönnit, vaikeuksissa olevat yritykset
- Hanke on aloitettu ennen hakemuksen jättämistä
- Toimiala ja kilpailutilanne: Kilpailun vääristäminen, vain paikallisilla markkinoilla toimivat yritykset
- Yrityskoko: Ei suuryrityksille – PK-yrityksille vain, jos maataloustuotteiden jalostuksen ja kaupan pitämistä harjoittavat yritykset (EU:n PK yritysten määritelmän mukaan)

Milloin tukea ei myönnetä? Velvoitteiden laiminlyönnit



- Verot
- Lakisääteiset eläke-, tapaturma-, tai työttömyysvakuutusmaksut
- Tullimaksut
- Olennaiset maksuhäiriöt
- Ulosotot

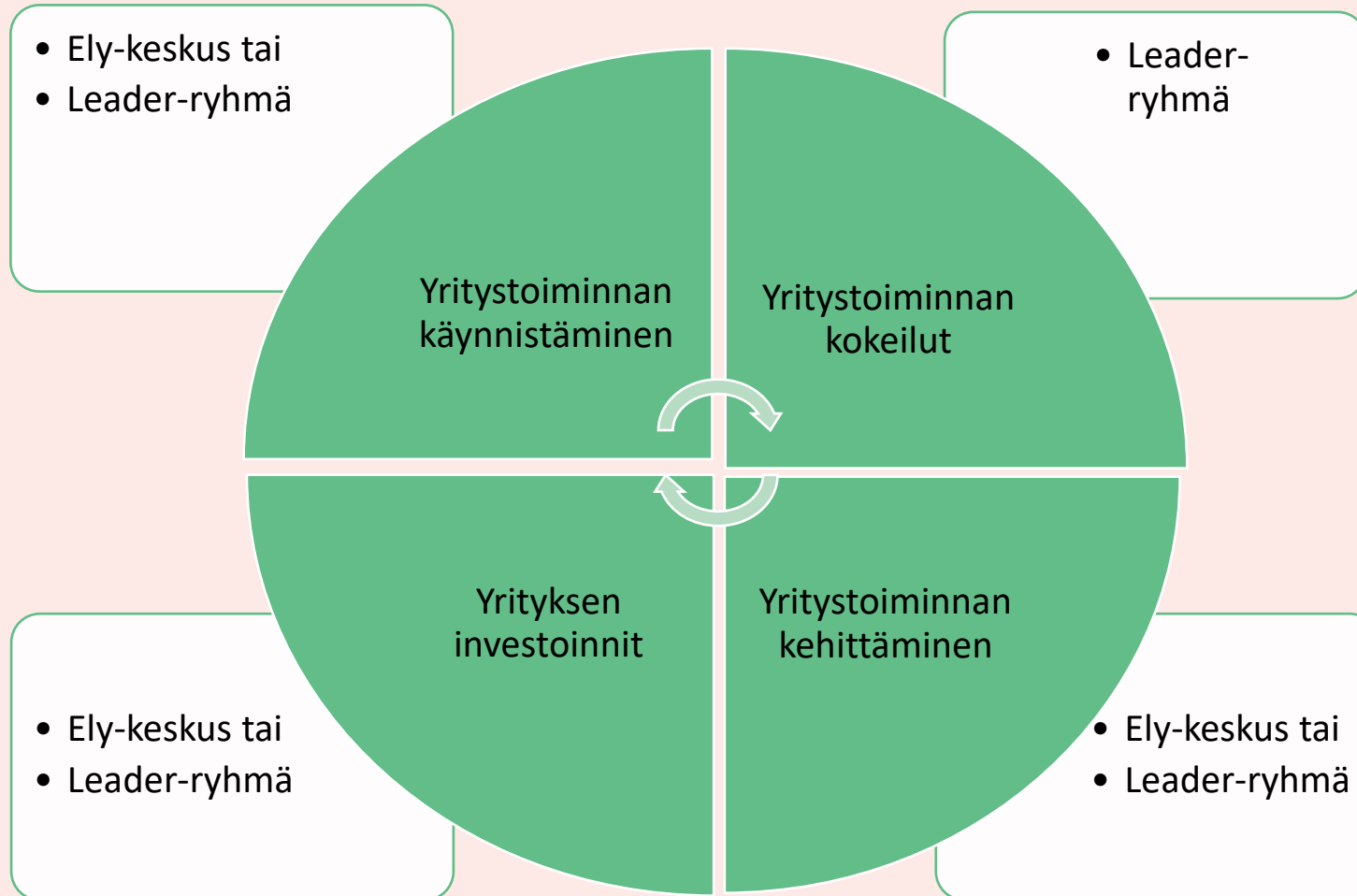
Jos tuen hakija on oikeushenkilö, 1 momentin 1 ja 3 kohdassa tarkoitetut rajoitukset koskevat toimitusjohtajaa ja hänen sijaistaan, hallituksen jäsentä ja varajäsentä, hallintoneuvoston ja siihen rinnastettavan toimielimen jäsentä ja varajäsentä, vastuunalaista yhtiömiestä sekä muuta ylimpään johtoon kuuluvaa. Edellä säädetty koskee myös henkilöä, jolla on suoraan tai välillisesti vähintään 25 prosenttia osakeyhtiön osakkeista tai osakkeiden tuottamasta äänivallasta taikka vastaava omistus- tai määräämisvalta, jos kyseessä on muu yhteisö kuin osakeyhtiö. **L 1325/2022**



3. Mitä? Tukimuodot

Kehittäminen
Investoinnit

Työkalupakista moneen käyttötarkoitukseen ...



Leader-tukea voi hakea
-Alle 5 htv-yritykset
-Investoinnit alle 100 000€

Yritystoiminnan käynnistäminen: uusi yritys tai uusi toiminta

HAKU LEADER- RYHMISTÄ

Tavoite	Toimenpiteet/ Tuen kohde	Kenelle	Mistä haetaan	Peruste	Tuen määrä	Erityiset ehdot
Uuden yritystoiminnan käynnistäminen	Asiantuntijapalvelut, toimintamenot	Maatilat. Uusi toiminta eroteltavissa, vaikka olisi samalla Y-tunnuksella	Ely	Kertakorvaus / suunnitelmaan perustuva	5000€ tai 10000€, max 10 000€/kausi	Lv tavoite yli 15000e, alle 10 htv, toiminta alle 1v
Uuden yritystoiminnan kokeilut	Uuden yritystoiminnan kokeilut: asiantuntijapalvelut, toimintamenot, ei pienhankinnat	Luonnollinen henkilö, ei y-tunnusta	Leader	Kertakorvaus / suunnitelmaan perustuva	2500€ / 1 * kausi	Kokeilu max 4 kk
Uuden yritystoiminnan käynnistäminen omistajanvaihdoksen avulla	Asiantuntijapalvelut omistajanvaihdoksen valmisteluun	Luonnollinen henkilö tai mikroyritys	Leader	Kertakorvaus	2500€ tai 5000€. Max 5000€/ kausi	Hankittava yritys harvaanasutulla tai ydinmaaseudulla. Hallinnan siirron ei pakko toteutua.
Osa-aikaisen yritystoiminnan käynnistäminen	Asiantuntijapalvelut, toimintamenot, pienhankinnat	y-tunnuksen haltija	Leader	Kertakorvaus / suunnitelmaan perustuva	5000€/1*kausi	Ei, jos jo myönnetty päätoimisen yritystoiminnan käynnistämiseen tukea
Päätoimisen yritystoiminnan käynnistäminen	Asiantuntijapalvelut, toimintamenot, pienhankinnat	y-tunnuksen haltija	Leader	Kertakorvaus / suunnitelmaan perustuva	7500€/ 1*kausi	Ei, jos jo myönnetty osa-aikaisen yritystoiminnan käynnistämiseen tukea
Tuki maatalouden alkutuotannon kokeiluun	Asiantuntijapalvelut, toimintamenot, pienhankinnat (käyttöaika max kokeilun kesto aika)	y-tunnuksen haltija	Leader	Kertakorvaus / suunnitelmaan perustuva	2500, 5000 tai 7500€ . Max 7500€/kausi	Kokeilu max 3 v. Ei tavanomainen maatalous. Maatalouden monipuolistaminen tai uusi kokeilu. Ei eläinhankinnat.

Maa- ja metsätalouden ulkopuolisen yritystoiminnan käynnistystuki

Maatiloille, jotka monipuolistavat toimintaansa maatalouden ulkopuolelle

- Asiantuntijapalvelut, koulutusmenot, toimitilojen ja laitteiden vuokrat, aineet ja tarvikkeet, matkat, pienhankinnat muut tarpeelliset kustannukset
- Kertakorvausperusteinen: suunnitelma ja raportti kehittämistoimista
- Tuen määrä 5 000 € tai 10 000 €, max. 10 000 € / kausi
- Liikevaihtotavoite yli 15 000 €
- Ei edellytä eri yhtiötä, mutta toiminta tulee voida arvioida erikseen maatalouden kirjanpidosta esim. omana toimintonaan

Yritystoiminnan
käynnistäminen

Yritystoiminnan kehittäminen tai toimintaedellytysten selvittäminen

Tavoite	Toimenpiteet/ Tuen kohde	Kenelle	Mistä haetaan	Peruste	Tuen määrä	Erityiset ehdot
Tuki yritystoiminnan kehittämiseen: tuotteiden, palveluiden, menetelmien, markkinoiden ja teknologisten ratkaisujen kehittämistä tai muuta uudistumista. Kehittämisen kohde EI maa- tai metsätalouteen kuuluva.	Asiantuntijapalvelut: selvitysten ja tiedon hankkiminen ja soveltaminen, tarvittavat aineet ja tarvikkeet, matkat, vuokrat ym tarvittavat kustannukset. Omat palkat rajoitetusti.	Maaseudun yritykset, joilla y-tunnus (mikro- ja pienet yritykset, maatilat)	Ely	Kustannusperusteinen	Hyväksyttävät kustannukset 5000-100000€, tuki 50%	Erotettavissa perusliiketoiminnasta, ei yksittäisiin tarjoukseen perustuviin tilaustöihin. Palkkojen osuus max 50% hyväksyttävistä kustannuksista
Kehittämistuki maataloustuotteiden jalostukseen ja kaupan pitämiseen	Kehittämis - ja asiantuntijapalveluiden kustannuksiin.	Pienet ja keskisuuret yritykset. Toimenpidettä hallinnoi palveluntuottaja	Ely	Kustannusperusteinen	Hyväksyttävät kustannukset 5000-100000€, tuki 50%	Maataloustuotteet= viljeltyjen raaka-aineiden jalostukseen. Muiden luonnosta peräisin olevien jalostuksen kehittämisen rahoitus TEM:n kautta.
Tuki yritystoiminnan suunnitteluun	Asiantuntijapalvelu yritystoiminnan edellystysten selvittämiseen	Luonnollinen henkilö, ei y-tunnusta	Leader	Kertakorvaus	1000€ vakio/ 1*/kausi	Myönnettäessä huomioidaan tarjolla olevien maksuttomien palveluiden saatavuus
Tuki kehittämistoimenpiteen valmisteluun	Asiantuntijapalvelu kehittämissuunnitelma ja/tai muun rahoitusten edellytysten selvittäminen	Luonnollinen henkilö tai mikroyritys	Leader	Kertakorvaus	2000€ vakio/ 1*/ kausi	
Tuki vakiintuneen yritystoiminnan kehittämiseen	asiatuntijapalvelut, aineet, tarvikkeet, vuokrat, matkat	y-tunnus	Leader	kertakorvaus	3000€ vakioitu kertakorvaus. Max 3*3000€/kausi	

HAKU LEADER- RYHMISTÄ

Tuki yritystoiminnan kehittämiseen

Yritys panostaa kasvuun ja kannattavuuteen

- **Kenelle?** Mikro- ja pienet yritykset, maatilat. Ei maa- tai metsätalouden kehittämiseen
 - Kehittää tuotteita, palveluja tai menetelmiä
 - Kartoittaa uusia markkinoita
 - Kehittää teknologisia tai digitaalisia ratkaisuja
- Asiantuntijapalvelut, aineet ja tarvikkeet, matkat, vuokrat jne tarvittavat kustannukset
- Yrityksen omien palkkojen osuus max 50% kustannuksista
- Haetaan suunniteltujen kustannusten perusteella
- Maksetaan toteutuneiden kustannusten tai tuotoksen perusteella
- Hyväksyttävät kustannukset 5 000 – 100 000 €, tuki 50 %
- Tulee olla selkeästi erotettavissa perusliiketoiminnasta

Tuki kehittämistoimenpiteen valmisteluun

- Haetaan Leaderista
- 2000 e kertakorvaus
- Alle 5 htv yrityksille

Tuki maataloustuotteiden jalostusta ja kaupan pitämistä harjoittavan yrityksen kehittämiseen

- **Kenelle?** Mikro-, pienet ja keskisuuret yritykset maaseutualueella
- Kehittämis- ja asiantuntijapalveluiden kustannuksiin
- **Toimenpidettä hallinnoi palveluntuottaja** – Tuen lopullinen edunsaaja on maataloustuotteiden jalostusta ja kaupan pitämistä harjoittava yritys
- Kustannusperusteinen, maksetaan toteutuneiden kustannusten perusteella
- Hyväksyttävät kustannukset 5 000 – 100 000 €
- Tuki enintään 50 %

Investoinnin toteutettavuustutkimus

- Tutkimuksella selvitetään aineellisen investoinnin toiminnallisia, taloudellisia ja teknisiä edellytyksiä sekä rahoituksen hakemisen edellytyksiä ja valmistelua
- Hyväksyttävät kustannukset 3000-50 000 € / tuki 50%
- Ei edellytetä investoinnin toteutumista
- Yrityksen ulkopuolelta hankittavat kehitys- ja asiantuntijapalvelut ja muut välttämättömät ja tarpeelliset kustannukset
- Rakennusten suunnittelusta aiheutuvat kustannukset eivät ole tukikelpoisia

Maa- ja metsätalouden ulkopuolisen yritystoiminnan käynnistystuki

Maatiloille, jotka monipuolistavat toimintaansa maatalouden ulkopuolelle

- Asiantuntijapalvelut, koulutusmenot, toimitilojen ja laitteiden vuokrat, aineet ja tarvikkeet, matkat, pienhankinnat muut tarpeelliset kustannukset
- Kertakorvausperusteinen: suunnitelma ja raportti kehittämistoimista
- Tuen määrä 5 000 € tai 10 000 €, max. 10 000 € / kausi
- Liikevaihtotavoite yli 15 000 €
- Ei edellytä eri yhtiötä, mutta toiminta tulee voida arvioida erikseen maatalouden kirjanpidosta esim. omana toimintonaan

Yritystoiminnan
käynnistäminen

Investointituki

Aineettomat investoinnit

- Ohjelmistot, patentit, immateriaalioikeudet, lisenssit ym

Aineelliset investoinnit

- Rakentaminen, peruskorjaus (suunnitelmat, luvat)
- Rakennuksen hankinta (tarkoituksenmukaisuus, käypä arvo, tontti max. 10 %)
- Koneet, laitteet ym.
- Max kustannus 1 500 000 € (Annex 1-tuotanto 2 milj €)
- Tukitaso alueen ja yrityskoon perusteella 15% – 30%
(saaristossa ilman tieyhteyttä 35-40%)

Investointitukien tukitasot Varsinais-Suomessa

Perusteena maaseutuluokitus [ArcGIS - Taajama-alueet ja kaupunki-maaseutuluokitus](#)

	Harvaan asuttu maaseutu	Ydinmaaseutu	Muu maaseutualue
Mikroyritykset	20 %* tai 30 %**	20 % tai 25 % **	20 %
Pienet yritykset	20 % tai 30 %	20 % tai 25 %	20 %
Keskisuuret yritykset	25 %	20 %	15 %
Uudet biokaasulaitokset	50 %	50 %	50 %
Uusi uusiutuvan energian (lämpö, sähkö, liikennepolttoaineet) tuotantolaitos	30 %	30 %	30 %
Olemassa olevan laitoksen laajennus/parannus	20 %	20 %	20 %

* Saariston mikroyrityksille tuki on max. 40 %, jos tieyhteyttä ei ole.

** Korkeampi tukitaso on mahdollinen, jos tuki myönnetään de minimis -tukena tai jos kysymyksessä on maataloustuotteiden jalostuksen ja kaupanpitämisen investointituki.

Energiahankkeet- tuettavat laitokset

- - Uudet max. 2 MW laitokset
- - Olemassa olevien laitosten laajennus/parannus
- - Tuki korkeintaan miljoona euroa/yritys
- - Tukiprosentit ovat energiahankkeissa samat koko tuettavalla maaseutualueella
- - Aurinkovoimaloita ja tuulivoimaloita ei tueta yritystukien piirissä
- Sähkön tuotantoa tuuli- tai aurinkovoimalla voidaan kuitenkin tukea osana isompaa kokonaisuutta
- Jos aurinko- ja tuulivoimaa tuetaan osana isompaa kokonaisuutta, ei ole kyseessä energiahanke ja tukiprosentti määräytyy kuten tavallisessa hankkeessa



Energiainvestointi

Syntyä palvelu, jossa tuotetaan uusiutuvista raaka-aineista lämpöä, sähköä tai liikennepolttoaineita

Maaseudun yritystuet 2023–2017

Tukea ei myönnetä seuraaviin investointeihin:

1. Eläinten hankintaan
2. Maatalouden alkutuotantoon tarkoitetun traktorin tai muun koneen hankintaan
3. Liikennealan investointeihin
4. Puunkorjuun monitoimikoneen tai kuormaa kantavan metsätraktorin hankintaan
5. Korvausinvestointeihin
6. Energiankäyttöön tarkoitetun turpeen tuotantoon liittyviin investointeihin
7. Toisen yhtiön osakkeiden taikka liiketoiminnan hankintaan (poikkeus: kiinteistöyhtiön osakkeet toimitilaa varten)
8. Investointiin, jonka tarkoituksena on ainoastaan toimitilojen tarjoaminen vuokralle
9. Kiinteistön tai rakennuksen hankintaan julkisyhteisöltä, ellei hankintaa tehdä markkinaehtoisesti
10. Kokonaisteholtaan yli kahden megawatin uusiutuvan energian tuotantolaitokseen
11. Aurinko- ja tuulivoimaloihin
12. Koneurakoinnin maansiirtokoneisiin.



Yritys- ja viljelijäryhmähankkeet

Kysy lisää
Yrityssalosta

- Kehittämisorganisaatio hakija ja hallinnoija
- Suunnitelma ja toimenpiteet yritysten tarpeiden mukaan
- 3-10 yrityksen ryhmä
- Yritysten yhteinen kehittämiskohde + yritysکوhtaaisia
- Tuki 75%
- Myös ELY-keskusten välisiä
 - Erikoistuminen,

Yritys- ja viljelijäryhmähankkeet

Esimerkkejä:

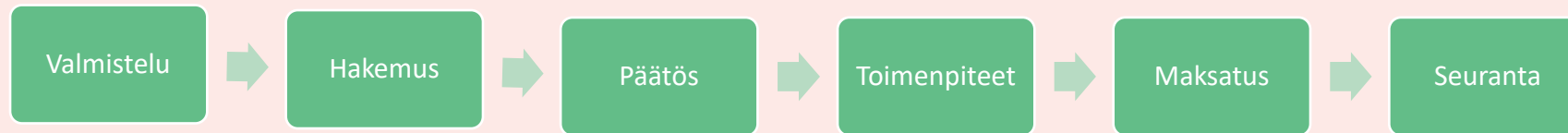
- Laatujärjestelmän rakentaminen
- Yhteisen asiakkaan edellyttämien toimintamallien tarkentaminen
- Markkina-analyysi ja vientivalmiuksien parantaminen
- Toiminnanohjausjärjestelmän räätälöinti
- Yhteistoimintamallin tai yhteisyrityksen rakentamisen selvittäminen
- Ym..



4. Miten?

Tukien hakeminen,
myöntäminen ja maksatus

Sähköinen asiointi Hyrrä-järjestelmässä



- Hakijalla oltava valtuutus edustaa yritystä
- Jatkuva sähköinen haku [Hyrrä järjestelmästä](#)
 - verkkolomake neuvoo täyttämistä
- Liitteeksi tarvitaan haettavasta tukimuodosta ja hankkeen laajuudesta riippuen
 - Liiketoimintasuunnitelma
 - Tavoitteet ja kuvaus toimenpiteistä
 - Yrityksen taloudellinen asema, tilinpäätökset (2 v) ja velkaluettelo
 - Suunnitelma talouden kehittymisestä 3-5 vuotta – realistiset laskelmat
 - Hankintojen kustannusvertailu, vertailukelpoiset tarjoukset
 - Tarvittavat lainvoimaiset luvat (esim. rakennuslupa, ympäristölupa)
 - Muut hankkeen arviointiin tarvittavat dokumentit
- Tarvittaessa pyydetään lisätietoja toimitettavaksi Hyrrä-järjestelmään
- Tukipäätös määrittelee, mitä maksatuksessa voidaan hyväksyä. Huomioi huolellinen hakemus!
- **MUISTA LUKEA HUOLELLA TUKIPÄÄTÖS!!**



Valintakriteereitä

Pisteytysperusteet (0-4p)

1. Sijainti maaseutualueella
2. Soveltuvuus (alueelliset ja strategiset tavoitteet)
3. Toteutuskelpoisuus: luvat, suunnitelmat, omarahoitus
4. Liiketoiminnallisuus: merkittävä lisäarvo taloudelliselle toiminnalle, kannattavan toiminnan edellytykset
5. Työllisyysvaikutukset
6. Toimenpiteen kokonaiskestävyys



Arvioidaan hakemuksen ja liitteiden perusteella. Tietoa, jonka perusteella voi tehdä rahoituspäätöksen. **Kokonaisharkinta**



Maksatus

- **Hakemuksen perusteella hankkeen toteutumisen perusteella**

- Kustannusperusteisesti

- Toteutuneet kustannukset, viety kirjanpitoon

Tai

- Tuotosperusteisesti

- Toimenpiteet suoritettu, raportoitu, dokumentoitu

- Vakioitu kertakorvaus

- Kaikki toimenpiteet tehty, raportoitu, dokumentoitu
- Maksu yhdessä erässä



Säädökset ja ohjeet tukien suuntaamisesta

[Laki maaseudun kehittämisen tukemisesta \(1325/2022\)](#)

[Valtioneuvoston asetus maaseudun yritystuesta \(646/2023\)](#)

[CAP27 EU:n yhteisen maatalouspolitiikan suunnitelma](#)

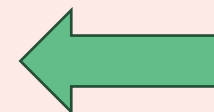
[Varsinais-Suomen alueellinen maaseudun kehittämissuunnitelma](#)

Leader-ryhmien paikalliset strategiat

Varsinais-Suomen ELY-keskuksen ja alueen Leader-ryhmien välinen yhteistyösopimus

Valtiontukisäännöt

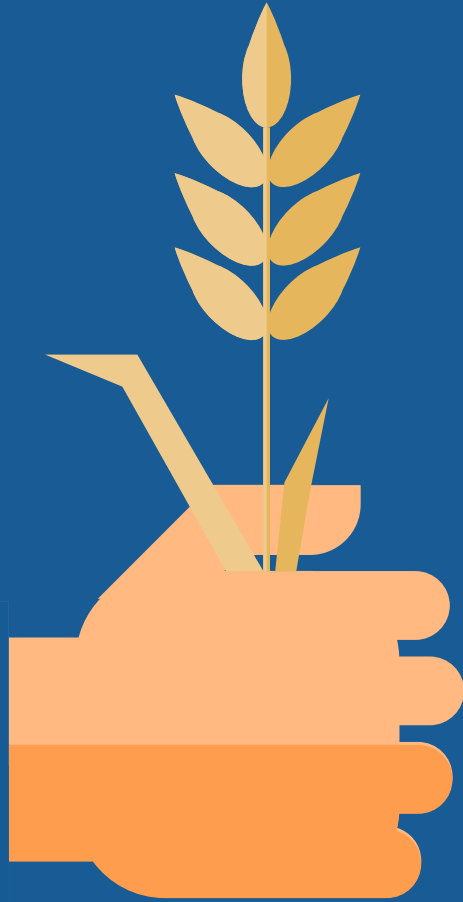
- [Maaseudun kehittäminen – Ruokavirasto](#)
- [Ohjeita yritystukien hakijalle A4 \(maaseutu.fi\)](#)
- [Yrittäjälle - Maaseutu.fi](#)



Leader-tukimuodot ja Leader-prosessi

Kohderyhmä:
Alle 5 htv-yritykset
Investoinnit alle 100 000€

Anu Pekanniemi
Leader-Ykkösakseli



Apunasi:
Yrityssalon asiantuntijat

Varsinais-Suomen ELY-keskuksen
yritysasiantuntijat

Sirkka Rantala, Mia Vienne, Hilikka Halla ja Anders Bäckman
(energia ja kiertotalous)

Yritys- ja viljelijäryhmähankkeet

Sakari Malmilehto, Jarmo Lamminen ja Johanna Mattila

etunimi.sukunimi@ely-keskus.fi