

RUOKATUOTTEEN POLKU KANSAINVÄLISILLE MARKKINOILLE



4.5.2023 Salo

Mikaela Vuorisalmi,
MikiLINK

Asia on herättänyt paljon kysymyksiä, joten tässä yksinkertaistettu malli miten yksinyrittäjä voi tällä hetkellä saada tukea juuri tähän hetkeen.



Omat polut vs. yksi yhteistyössä?



Rahoitus Liitot Yhdistykset Järjestöt Maakunnat Ekosysteemit Koulutus Tutkimus Tuotekehitys Innovaatiot Kaupallistaminen
 Brändi IPR Pakkaus Viestintä Markkinointi Jakelukanavat Logistiikka Asiakkuus Yhteistyö Lainsäädäntö Sopimukset



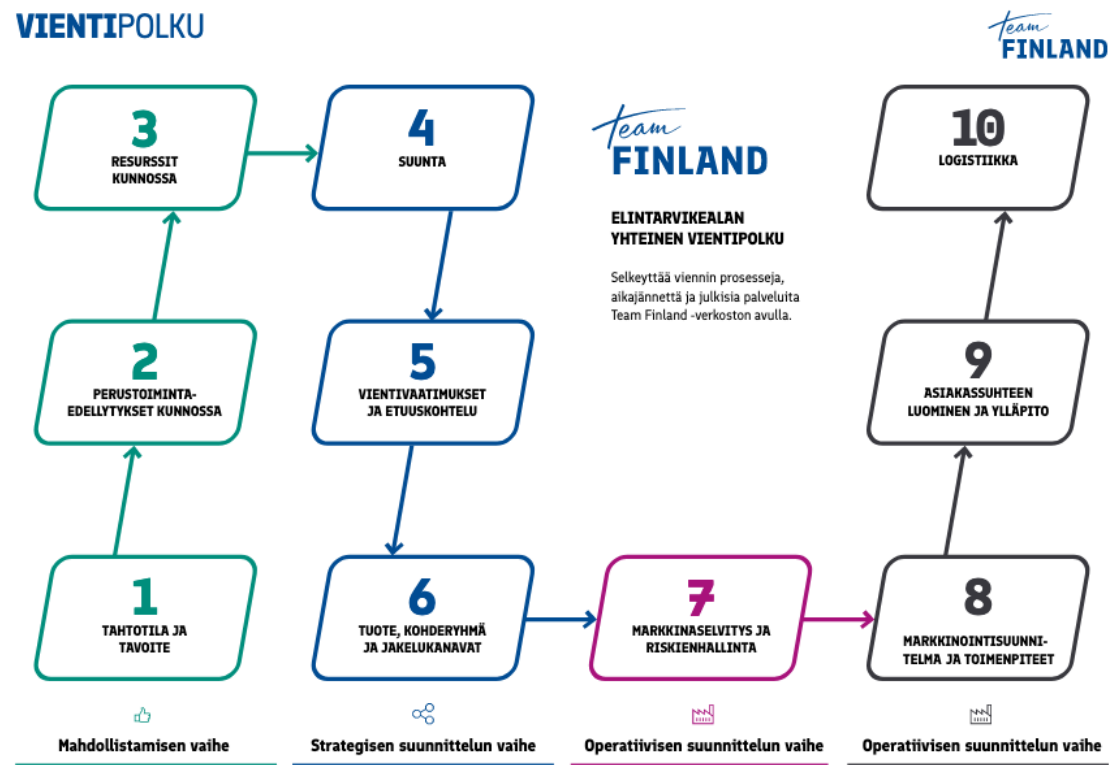
HANKKEET ja KONSULTIT



VIENTIVIIDAKOSTA..



VIENTIPOLKU



**team
FINLAND**



**BUSINESS
FINLAND**



RUOKAVIRASTO



**Työ- ja elinkeinoministeriö
Arbets- och näringsministeriet**



Maa- ja metsätalousministeriö



Vientipolku on rakennettu Maa- ja metsätalousministeriön (Makera) rahoittamassa MTK:n Ruokavienti Kasvuun (RuoKasvu) -hankkeessa.

ELINTARVIKKEIDEN VIENTIPOLKU





MISTÄ LIIKKEELLE?

“Money never starts an idea;
it is the idea that starts the money.”

WILLIAM J. CAMERON



MITÄ HALUAISIN SANOA RAHOITUKSESTA?



1. Tahtotila Ja Tavoite
 - Tuote, USP, visio
2. Perustoimintaedellytykset kunnossa
 - ELY: analyysi (260€/pv)
 - Elintarvikevalvonnan piirissä?
3. Resurssit kunnossa
 - AIKA, OSAAMINEN, RAHA, TUOTANTO
 - Ely: Konsultointi (325€/pv)
 - Myös muita rahoitusmahdollisuuksia

PÄÄTÖS, jolla
JOHDON JA OMISTAJIEN TUKI!

MAHDOLLISTAMISEN VAIHE



PÄÄTÄ! MIHIN ENERGIASI LAITAT?



Kun resurssit ja volyyymi ovat rajallisia?

- Tee NÄKEMYKSESTÄSI konkreettinen suunnitelma
 - Liiketoimintasuunnitelma
 - strategia
 - aikajänne?
- Viedäänkö (PUSH), vai vastataanko kysyntään (PULL)
- Löydä SINULLE SOPIVA asiakasSUHDE
- Kohtautu intohimo
- Ymmärrä oikea hintapiste
- HUOMAA ja hyödynnä verkostot – Hae apua!

THINK OUTSIDE THE BOX



Onnistumisen takana harvoin on sattuma

..ja virheistä ja onnistumisista kannattaa oppia:

1. Messuhuuma
2. Kaikkea kaikille
3. Strateginen vienti
4. B2B vai B2C? Itse vai partnerin kanssa
 - Ymmärrä ero jo alussa

CASE: KYRÖ



4 Uudelle MKL:n JÄSENLEHTI 7 MAALISKU 2021

EU rahoittaa lähes kolmella miljoonalla eurolla suomalaisen lihan markkinointihanketta Kiinassa

Mukana markkinointikampanjassa ovat elintarvikeyhtiöt HKScan ja Atria.

Ruoka

Uuden ajan yhteistyö ruokaviennissä – neljä perheyritystä alkaa yhdessä viedä huippulaatua Aasiaan

Ruoka 19.01.2020 **TRAFFIC**
Aimo Vainio

Parempaa kuin premium, on vientiringin yritysten tuotteiden laatu. Vastaavan kokoluokan yritysten yhteistyökuviota ei ole ennen ollut.

SANNE KATAINEN

Vientiringin yritykset suunnittelivat maanantaina markkinointimatkaa Hongkongiin. Vasemmalta ylhäältä Staffan Snellman, Filip Kumlin, Jyrki Vaittinen, alhaalla Niklas Kumlin ja Niklas Keski-Kasari.

#coopetition
#VIENTIYHTEISTYÖSSÄ





TOP4 YHTEISTYÖVINKIT:

1. Co-opetition

Kotimaan kilpailijasi (naapurisi) voi olla kansainvälisten markkinoiden tärkein yhteistyökumppanisi.

2. Yhteistyötä yli toimialojen

3. Naapurista vai kohdemarkkinalta?

4. Hyödynnä hankkeet, vientikoulutukset

- törmäyttävät samanhenkisiä ihmisiä ja yrityksiä

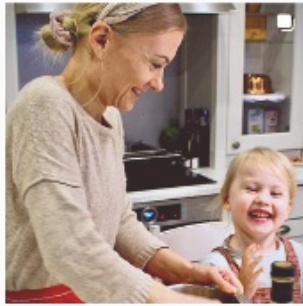
5. Alustat, ekosysteemit, klusterit?

#VIENTIYHTEISTYÖSSÄ



“Emme voi olla maailmalla kaikkea kaikille, vaan paras jossakin”

INTOHIMOA EI VOI KOPIOIDA



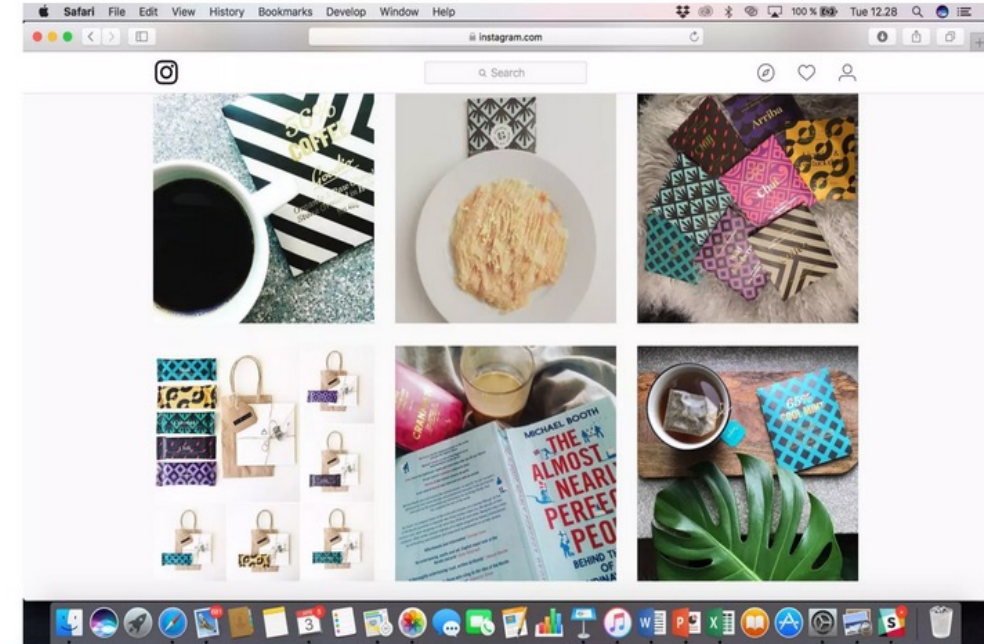
Älä unohda että sinun arkesi (TARINASI) voi olla jollekin toiselle luksusta!

#kilpailuetu

#USP

#pitkäjänteisyys

CASE: Birkkala



Sinulla näkemys

→ Strategia (suunnitelma perille pääsyksi)

OIKEA PAKKAUS JA KONSEPTOINTI

MAHDOLLISTAVAT OIKEAT:

Jakelukanavat

Kohderyhmät

Hinnat

CASE: GOODIO

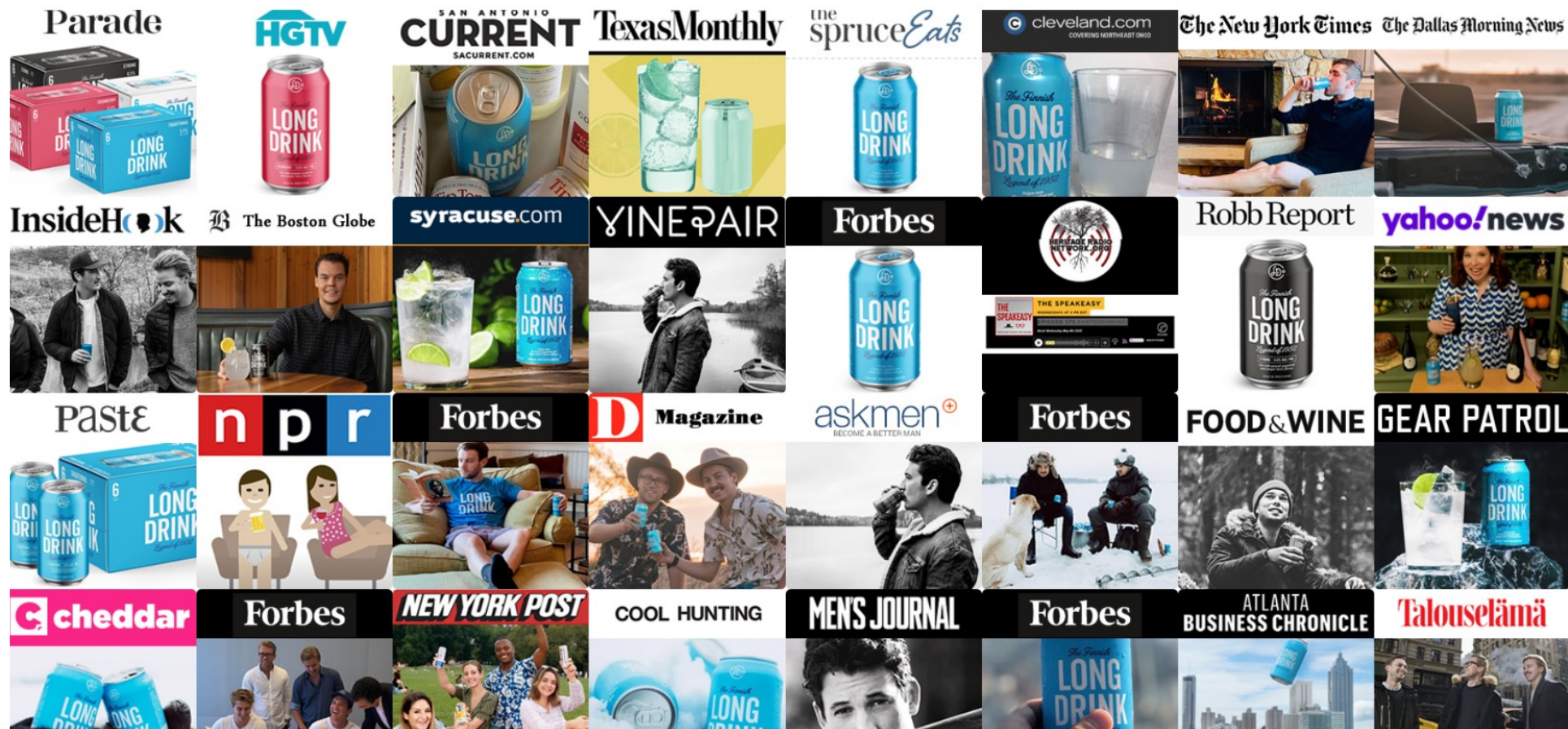
THE
N°LUX®
NORTHERN LUXURY



- Ruokamatkailu - osaksi HoReCA rihmastoa
- Tapahtumakonseptien osana
 - Maakuvan vahvistamiseksi (suuri-pieni)
 - Kokous, delegaatio ja muut valitut kohderyhmät
- Laajemman kansallisen nimittäjän esim. Artesaaniruuan tai Luonnonlaidunlihan kautta
- Esim. Destination Dining

MISTÄ SINUT LÖYDETÄÄN?





Case: The Long Drink Company





KAIKKI ON MAHDOLLISTA, MUTTA PITÄÄ OLLA SUUNTA JA ROHKEUS





Maailma muuttuu

Kilpailu kovenee

Arvot pehmenevät

MIHIN LOKEROON SINÄ KUULUT?

Yhteistyö osana laajempaa yhteisöä, joka jakaa saman intohimon?

INTOHIMOA EI VOI KOPIODA, MUTTA SEN VOI JAKAA





Mikaela Vuorisalmi

Mahdollistaja

Rihmaston rakentaja

F&B + Wellness



Mikaela.vuorisalmi@iki.fi

+358 40 7792208