

# Lounais-Suomen Jätehuollon toiminta Lounapuistossa

28.2.2023 Kehitysjohtaja Teemu Jutila



LOUNAIS-SUOMEN  
JÄTEHUOLTO

**18** kunnan omistama jätehuoltoyhtiö

**440 000** asukasta

**40 000** vapaa-ajanasuntoa

**150** työntekijää

**28 M€** liikevaihto

**2,9 M€** nettoinvestoinnit (2021)

**98,7 %** jätteen hyödyntämisaste

**13** LAJITTELUASEMAA  
UTOSTÄ YLÄNEELLE



  
Lounavoima

 Kiertomaa

  
EKO  
PARTNERIT

# Lounapuiston kiertotalousalue (Korvenmäki)

Pystyeriste  
seinämä

Kaatopaikkakaasun  
metanointi

Hiilen hyödyntämisen selvitykset

Lajitteluasematoimin-  
tojen kehittäminen

Laajennusalueiden  
käyttöönnoton suunnittelu

# Korvenmäen pystyeristeseinä

- Korvenmäen täyttöalueen pystyeristeen rakentaminen kallioseinämää vasten
- Suunnittelu käynnissä
- Toteutus 2023 -2024



# Lajitteluasematoimintojen kehittäminen

- Jätekeskusalueen ja rakennuksien kunnostaminen
  - Toimisto
  - Vaakarakenus
  - VJ-varastorakenus
  - Konehalli
  - Astiahalli
- Suunnittelu 2023
- Toteutus 2024 -2025



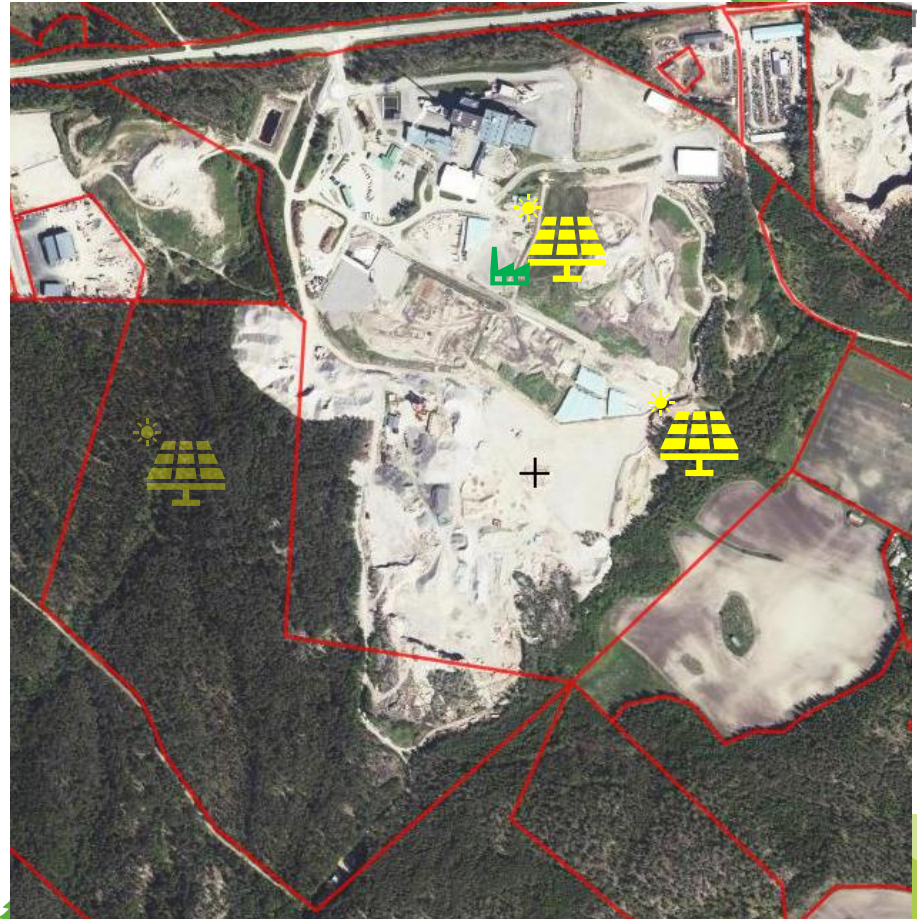
# Laajennusalueiden käyttöönoton suunnittelu

- Nykyiset kiinteistörajat
- Keskeneneräisyys maakaupan osalta hidastaa alueen suunnittelua.
- Louhintojen suunnittelun eteneminen 2023
- Sähköverkon ja infran suunnittelu 2023
  - Toteutus 2024-5



# Kaatopaikkakaasun metanointi

- Koetoiminta 2020 (erinomaiset tulokset)
- Metaanipitoisuutta (40-50%) lisätään muuntamalla kaasun sisältämä CO<sub>2</sub> metaaniksi
- Prosessissa tarvitaan vetyä ja uusiutuvaa energiaa
- Metaanituotanto n. 4 GWh/a
- TEM:ltä haettu investointitukea 2.3.2021 ja vielä avoinna.
- Suunnittelu 2022-3, toteutus 2023-4?
- Yhteishanke LSJH, QPower ja Lounavoima



# Ekovoimalaitoksen kiertotalousvisio

Uudet laitokset

Nykyiset laitokset

Materiaali- tai energivirta

Kaukolämpö/Sähkö

Yhdyskunta jäte

Muut syötteen?  
Sako/umpikaivo liete

Ekovoimalaitos:  
Lämpö, Sähkö, CO<sub>2</sub>

Seulottu biojäte

Uusiutuva sähkö

Kuivamädäytys  
/synteesikaasutus

Hilidioksidin  
talteenotto

Kaatopaikka:  
Kaatopaikkakaasu

biometaani  
CH<sub>4</sub>/Hidastankkaus ja  
säiliövarasto

Puhdistus/nesteytys

Vedyn  
tuotanto  
Elektrolyyseri

Metanointi:  
Synteettinen  
polttoainetuotanto

Vaihtoehto: Poltto  
kattilassa energiaksi

Korvenmäen  
laajennusalueen toiminnot ja  
yritykset





Kiitos!

[www.lsjh.fi](http://www.lsjh.fi)

